



**Инвестиционный потенциал  
Республики Бурятия  
Кабанский район**

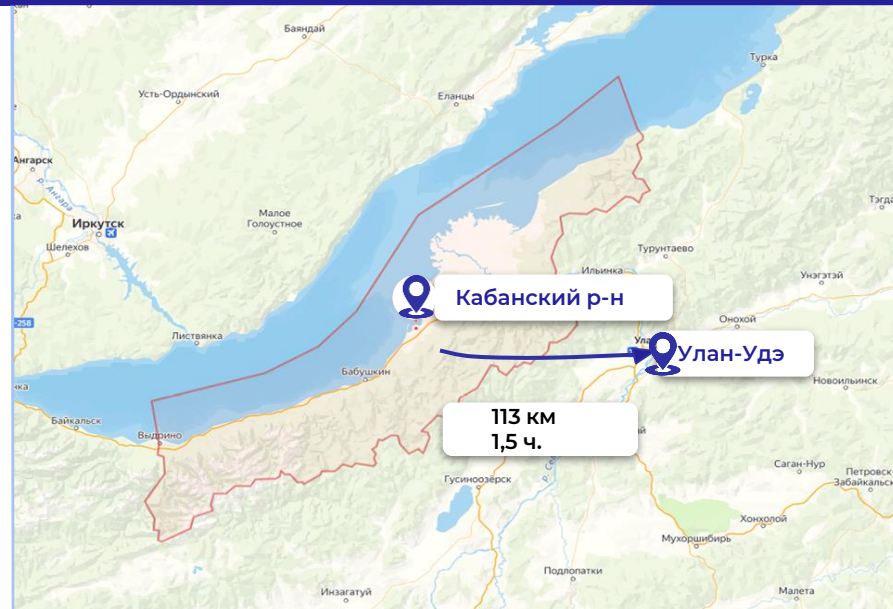


# Общая характеристика Кабанского района

Кабанский район расположен вдоль юго-восточного побережья оз. Байкал от мыса Облом на севере до р. Снежная на юге и граничит с Иркутской областью.

С запада его омывают воды озера Байкал, с востока он ограничен горными цепями хребтов Улан-Бургасы и Хамар-Дабан. Река Селенга делит район на две равные части. Дельта реки, вдаваясь в акваторию Байкала более чем на 30 км, образует систему проток и островов. Длина прибрежной зоны озера Байкал 218 км. Река протекает по равнинной территории, вдоль нее

расположено множество монастырей и церквей, а также базы отдыха и пансионаты, приглашающие любителей рыбалки, охоты, сплавов на плоту. Высоким рекреационным ресурсом обладает Байкальский государственный заповедник, расположенный вдоль южного побережья озера Байкал и охватывающий водораздел центральной части хребта Хамар-Дабан. Основан в 1969г., в 1986г. получил статус биосферного. Площадь заповедника - 165724га (водоемы 1552га). На правах структурного подразделения к заповеднику относится государственный заказник федерального значения «Кабанский», расположенный в дельте р. Селенги (в 170км от центральной усадьбы заповедника). Животный мир заповедника типично горно-южнотаежный. В 2016 году открыт новый визит-центр «Байкал Заповедный», построенный на средства федеральной целевой программы «Охрана озера Байкал и социально-экономическое развитие Байкальской природной территории на 2012 – 2020 годы» при участии Минприроды России.



Общая протяженность автомобильных дорог общего пользования составляет 448,2 км. Магистральная федеральная автомобильная дорога Р-258 «Байкал» и Восточно-Сибирская железнодорожная магистраль. Имеются вертолетные площадки в районе сел Энхалук и Нюки.



Ж/д станции: Ст. Выдрино; ст. Ключевка, ст. Мысовая, ст. Селенга, ст. Тимлюй



51,1 тыс. чел.



19  
Сельских поселений



1347 тыс. га.  
Площадь



62  
Населенных пунктов



Ведущие предприятия района:  
ОАО «Селенгинский целлюлозно-картонный комбинат» (п. Селенгинск)  
ООО «Тимлюйский завод» (п. Каменск)  
ООО «ТимлюйЦемент» (п. Каменск)

Кол-во субъектов малого и среднего предпринимательства:

**1100**

## Структура отгруженной продукции по видам деятельности в 2023 году (%):

Промышленность



**6 651,15 млн. руб.**

Обрабатывающие производства



**6 042,05 млн. руб.**

Малое предпринимательство



**1 059, млн. руб.**

Строительство



**426, 10 млн. руб.**

В Кабанском районе расположено более 50 памятников природы республиканского и местного значения. Это уникальные ландшафтные, геологические, водные, ботанические, объекты, представляющие экологическую, научную, культурную и эстетическую ценность.

Кабанский район специализируется на следующих видах туризма: рекреационный на турбазах, базах отдыха и в палаточных кемпингах на побережье озера Байкал, рыбная ловля, активный туризм в горах Хамар-Дабана (пешеходный, лыжный туризм, рафтинг), экологический (Байкальский биосферный заповедник), культурно-познавательные экскурсии. Здесь есть хорошие перспективы для развития горнолыжного спорта.



На территории района функционирует 4 основные рекреационные зоны:

1. «Култушная»;
2. «Байкальский прибой»;
3. «Лемасово», на левобережье реки Селенги;
4. «Энхалук-Сухая» на правом берегу Байкала. Здесь есть минеральные источники.



Высоким рекреационным ресурсом обладает Байкальский государственный заповедник, расположенный вдоль южного побережья озера Байкал и охватывающий водораздел центральной части хребта Хамар-Дабан. Основан в 1969 г., в 1986 г. получил статус биосферного. На его территории можно увидеть множество природных достопримечательностей, включая залив Провал, скалу Белый камень, озеро Соболиное, водопады Грохотун, Сказка и Изумрудный.

В административном подчинении Байкальского заповедника находится **КАБАНСКИЙ ЗАКАЗНИК** — идеальное место для фотографов-любителей и тех, кто хочет ближе познакомиться с природой Бурятии, путешествуя по протокам Селенги и Байкалу, наблюдая за птицами в орнитологических турах и, быть может, встречаясь с такими интересными обитателями заказника, как ондатра и сибирская косуля.





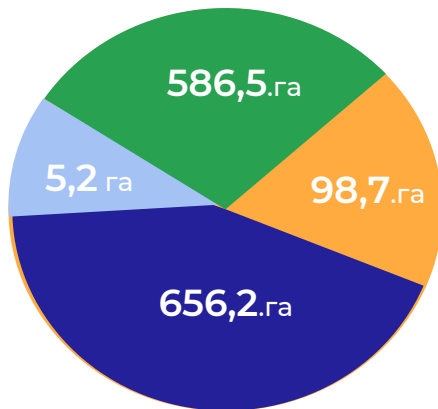
## Климат

Резко-континентальный

Средняя температура:

в январе **- 16 °С** в июле **15 °С**

Площадь муниципального образования:



## Лесной фонд

■ Общая площадь лесного фонда:

Площадь лесного фонда: **586,5** тыс. га.■ иные: **656,2** тыс. га.

## Земли с/х назначения

■ Земли с/х назначения: **98,7** тыс. га.■ Промышленные земли: **5,2** тыс. га.

№	Наименование месторождения	Вид полезного ископаемого	Местоположение	Общие запасы/прогнозный ресурс
1.	«Таракановка»	Песчано-гравийные породы	в 70 м на северо-восток от жилого дома № 1А ул. Терешковой с. Таракановка	115
2.	«Брянский»	Песчано-гравийные породы	в 1,0 км. К западу от с. Тресково	600
3.	«Таежный – 2»	Песчано-гравийные породы	в 4,0 км. Юго-восточнее от п. Селенгинск	450
4.	«Таежный – 1»	Песчано-гравийные породы	в 4,0 км. Юго-восточнее от п. Селенгинск	480
5.	«Мысовской»	Магматические и метаморфические породы	окраина г. Бабушкин	1080
6.	«Гора Круглая»	Магматические и метаморфические породы	п. Каменск	211
7.	«Вилуйский»	Песчано-гравийные породы	Кабанский район Республики Бурятия	800
8.	«Фофаново (блок 2)»	Магматические и метаморфические породы	Кабанский район Республики Бурятия	780
9.	«Пережат Фофановский»	Песчано-гравийные породы	Кабанский район Республики Бурятия	620
10.	«Даниловский»	Песчано-гравийные породы	Кабанский район Республики Бурятия	590
11.	«Шигаево»	Песчано-гравийные породы	Кабанский район Республики Бурятия	260
12.	«Фофаново – 2»	Песчано-гравийные породы	Кабанский район Республики Бурятия	490
13.	«Озерный – 1»	Песчано-гравийные породы	Кабанский район Республики Бурятия	380,7
14.	«Магматические породы (граниты)»	Магматические и метаморфические породы	Кабанский район Республики Бурятия	1161
15.	«Песчаный карьер»	Песок	Кабанский район Республики Бурятия	100
16.	«Участок недр № 67»	Песок	Кабанский район Республики Бурятия	390000
17.	«Аносовское»	Валунно-гравийно-песчаные породы	Кабанский район Республики Бурятия	370000
18.	«Каргино»	Песчано-гравийные породы	Кабанский район Республики Бурятия	340000
19.	«Шергино»	Песчано-гравийные породы	Кабанский район Республики Бурятия	210
20.	«Карьер Промежуточный»	Песчано-гравийные породы	Кабанский район Республики Бурятия	2150
21.	«Карьер Куркавка»	Песчано-гравийные породы	Кабанский район Республики Бурятия	2150
22.	«Карьер км. 184+950 а/д М-55»	Песчано-гравийные породы	Кабанский район Республики Бурятия	237
23.	«Каргино – 2»	Магматические и метаморфические породы	Кабанский район Республики Бурятия	200
24.	«Тресковское - 2»	Песчано-гравийные породы	участок Восточный Кабанский район	1233
25.	«Каштаки»	Торф	Кабанский район Республики Бурятия	1067
26.	«Брянское – 2»	Песчано-гравийные породы	Кабанский район Республики Бурятия	90
27.	«Фофановское месторождение сиенита»	Магматические и метаморфические породы	Кабанский район Республики Бурятия	297
28.	«Фофановское»	Песчано-гравийные породы	Кабанский район Республики Бурятия	210
29.	«Гора Остренькая»	Магматические и метаморфические породы	Кабанский район Республики Бурятия	4892
				4892



Среднемесячная заработная плата

48,1 тыс. руб.



Среднемесячная заработная плата по отраслям (за 2023 год):



Численность трудоспособного населения

28,8 чел



Численность официально зарегистрированных безработных

253 чел



Уровень безработицы

1 %



# Приоритетные инвестиционные направления Кабанского района



Наименование направления:



Туризм:

1. Национальный проект «Туризм и индустрия гостеприимства»



Социальная сфера:

1. Национальный проект «Культура»;
2. Национальный проект «Демография»;
3. Национальный проект «Образование»;
4. Национальный проект «Жильё и городская среда»
5. Национальный проект «Производительность труда и поддержка занятости»



Перспективные проекты:



Туризм и рекреация:

1. Создание туристско-рекреационного кластера «Саяны»;
2. Развитие Экопарка «Южный Байкал», локация «Мыс капитанов»



Медицина и образование:

1. Национальный проект «Здравоохранение»;
2. Национальный проект «Образование»:
  - Федеральный проект «Современная школа»;
  - Федеральный проект «Успех каждого ребенка»;
  - Федеральный проект «Цифровая образовательная среда»

# Ключевые инвестиционные проекты

,реализуемые инвестиционные проекты реализуемых на территории МО

Наименование проекта/инициатор	Объем инвестиций, млн. руб.	Срок реализации	Описание проекта, текущее состояние	Рабочие места
1. Создание туристско - рекреационного кластера «Саяны»/ООО «Славное море порт», с. Выдрино Кабанского района Республики Бурятия	1 014,0	2022 – 2031 гг.	Создание первой модельной территории туристско-рекреационного кластера в центральной зоне озера Байкал в с. Выдрино Кабанского района. По проекту планируется строительство гостиницы и причальных сооружений для приема судов	247
2. Экопарк «Южный Байкал», локация Мыс капитанов»/ООО ТОР «Мыс капитанов», с. Выдрино Кабанского района Республики Бурятия	189,0	2022 – 2027 гг.	Проект предполагает развитие Экопарка Южный Байкал по кластерному типу путем создания доминирующей локации «Мыс капитанов. В настоящее время экопарк включает в себя локации Стрелка, озера на Снежной, Щучка, Белка	0

# Ключевые инвестиционные проекты

,реализуемые инвестиционные проекты реализуемых на территории МО

Наименование проекта/инициатор	Объем инвестиций, млн. руб.	Срок реализации	Описание проекта, текущее состояние	Рабочие места
3. Модернизация ОАО «Селенгинский ЦКК»/ ОАО «Селенгинский ЦКК», п. Селенгинск Кабанского района Республики Бурятия	2 003,0	2019 – 2024 гг.	Модернизация целлюлозно-картонного производства  Проект направлен на расширение производства малых архитектурных форм в Кабанском районе, в основной ассортимент продукции войдёт: горки, песочницы, лавки, качели, балансиры	0
4. Производство игрового оборудования для детских игровых площадок/ ООО «Селенгинск Агромаш», Кабанский район	11,33	2022 – 2024 гг.	Проект предусматривает строительство овощехранилища	0
5. Ввод в оборот 3500 га сельскохозяйственных земель в Кабанском районе РБ для выращивания пшеницы и ячменя/ ООО «Гарантия-2», с. Быково Кабанского района Республики Бурятия	49,0	2022 – 2027 гг.	Проект предусматривает строительство овощехранилища	7

# Свободные земельные участки и инвестиционные площадки

## Земельный участок №1

<b>Кадастровый номер</b>	<b>Площадь</b>
03:09:090117:159	1,69 га
<b>Предполагаемое направление использования участка</b>	<b>Доступность</b>
склады	93 км до Улан-Удэ, 16,5 км до районного центра

### Сведения об инженерной инфраструктуре на участке:



Электроснабжение  
Возможно подключение



Теплоснабжение  
отсутствует



Водоотведение  
отсутствует



Водоснабжение  
отсутствует

### Тарифы

Название тарифа	Стоимость/руб
Горячая вода(м3)	
Холодная вода(м3)	
Водоотведение(м3)	
Электроснабжение (кВт ч.)	
Теплоснабжение(за Гкалл)	




# Свободные земельные участки и инвестиционные площадки


## Земельный участок №2


<b>Кадастровый номер</b>	<b>Площадь</b>
03:09:090117:158	0, 54 га
<b>Предполагаемое направление использования участка</b>	<b>Доступность</b>
склады	93 км до Улан-Удэ, 16,5 км до районного центра

### Сведения об инженерной инфраструктуре на участке:

 Электроснабжение  
Возможно подключение

 Теплоснабжение  
отсутствует

 Водоотведение  
отсутствует

 Водоснабжение  
отсутствует

### Тарифы

Название тарифа	Стоимость/руб
Горячая вода(м3)	
Холодная вода(м3)	
Водоотведение(м3)	
Электроснабжение (кВт ч.)	
Теплоснабжение(за Гкалл)	

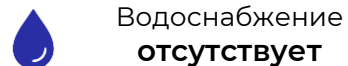
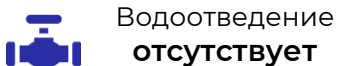
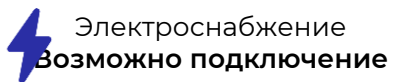


# Свободные земельные участки и инвестиционные площадки

## Земельный участок №3

<b>Кадастровый номер</b>	<b>Площадь</b>
03:09:560113:22	1,0 га
<b>Предполагаемое направление использования участка</b>	<b>Доступность</b>
склады	93 км до Улан-Удэ, 16,5 км до районного центра

### Сведения об инженерной инфраструктуре на участке:



### Тарифы

Название тарифа	Стоимость/руб
Горячая вода(м3)	N
Холодная вода(м3)	N
Водоотведение(м3)	N
Электроснабжение (кВт ч.)	N
Теплоснабжение(за Гкалл)	N



# Свободные земельные участки и инвестиционные площадки


## Земельный участок №4


<b>Кадастровый номер</b>	<b>Площадь</b>
03:09:560113:18	1,2 га
<b>Предполагаемое направление использования участка</b>	<b>Доступность</b>
склады	90 км до Улан-Удэ, 21 км до районного центра

### Сведения об инженерной инфраструктуре на участке:

 **Электроснабжение**  
Возможно подключение

 **Теплоснабжение**  
отсутствует

 **Водоотведение**  
отсутствует

 **Водоснабжение**  
отсутствует

### Тарифы

Название тарифа	Стоимость/руб
Горячая вода(м3)	
Холодная вода(м3)	
Водоотведение(м3)	
Электроснабжение (кВт ч.)	
Теплоснабжение(за Гкалл)	







# Свободные земельные участки и инвестиционные площадки

## Инвестиционная площадка №1

<b>Кадастровый номер</b>	<b>Площадь</b>
03:09:000000:3453	241,3 м2
<b>Предполагаемое направление использования участка</b>	<b>Доступность</b>
Транспортно-логистические терминалы	108 км до Улан-Удэ

### Сведения об инженерной инфраструктуре на участке:



Электроснабжение  
отсутствует



Теплоснабжение  
отсутствует



Водоотведение  
отсутствует



Водоснабжение  
отсутствует

### Тарифы

Название тарифа	Стоимость/руб
Горячая вода(м3)	
Холодная вода(м3)	
Водоотведение(м3)	
Электроснабжение (кВт ч.)	
Теплоснабжение(за Гкалл)	



# Свободные земельные участки и инвестиционные площадки

## Инвестиционная площадка №2

<b>Кадастровый номер</b>	<b>Площадь</b>
03:09:590101:163	303,9 м2
<b>Предполагаемое направление использования участка</b>	<b>Доступность</b>
склады	124 км до Улан-Удэ, 109 км до районного центра

### Сведения об инженерной инфраструктуре на участке:



Электроснабжение  
отсутствует



Теплоснабжение  
отсутствует



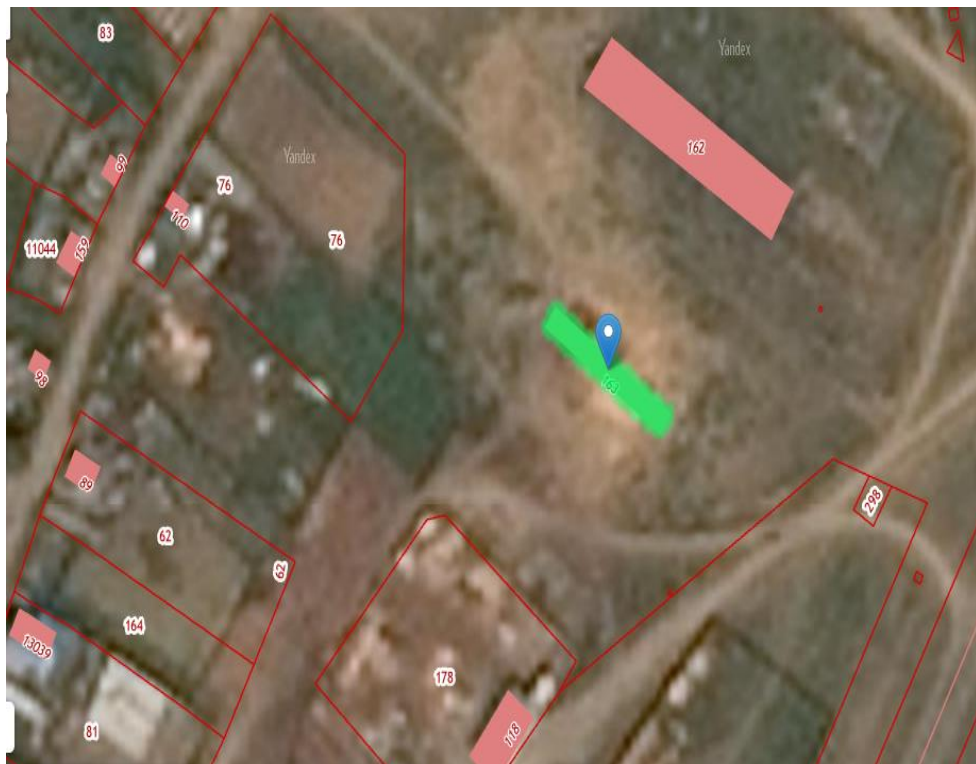
Водоотведение  
отсутствует



Водоснабжение  
отсутствует

### Тарифы

Название тарифа	Стоимость/руб
Горячая вода(м3)	
Холодная вода(м3)	
Водоотведение(м3)	
Электроснабжение (кВт ч.)	
Теплоснабжение(за Гкалл)	





# Свободные земельные участки и инвестиционные площадки

## Инвестиционная площадка №4

<b>Кадастровый номер</b>	<b>Площадь</b>
03:09:000000:16601	311,9 м2
<b>Предполагаемое направление использования участка</b>	<b>Доступность</b>
Транспортно-логистические терминалы	124 км до Улан-Удэ, 109 км до районного центра

### Сведения об инженерной инфраструктуре на участке:



Электроснабжение  
отсутствует



Теплоснабжение  
отсутствует



Водоотведение  
отсутствует



Водоснабжение  
отсутствует

### Тарифы

Название тарифа	Стоимость/руб
Горячая вода(м3)	
Холодная вода(м3)	
Водоотведение(м3)	
Электроснабжение (кВт ч.)	
Теплоснабжение(за Гкалл)	



# Свободные земельные участки и инвестиционные площадки

## Инвестиционная площадка №5

<b>Кадастровый номер</b>	<b>Площадь</b>
03:09:020108:14	468,2 м2
<b>Предполагаемое направление использования участка</b>	<b>Доступность</b>
склады	118 км до Улан-Удэ, 47 км до районного центра

### Сведения об инженерной инфраструктуре на участке:



Электроснабжение  
отсутствует



Теплоснабжение  
отсутствует



Водоотведение  
отсутствует



Водоснабжение  
отсутствует

### Тарифы

Название тарифа	Стоимость/руб
Горячая вода(м3)	
Холодная вода(м3)	
Водоотведение(м3)	
Электроснабжение (кВт ч.)	
Теплоснабжение(за Гкалл)	



# Свободные земельные участки и инвестиционные площадки

## Инвестиционная площадка №6

<b>Кадастровый номер</b>	<b>Площадь</b>
03:09:740101:207	3932,0 м2
<b>Предполагаемое направление использования участка</b>	<b>Доступность</b>
склады	118 км до Улан-Удэ, 47 км до районного центра

### Сведения об инженерной инфраструктуре на участке:



Электроснабжение  
отсутствует



Теплоснабжение  
отсутствует



Водоотведение  
отсутствует



Водоснабжение  
отсутствует

### Тарифы

Название тарифа	Стоимость/руб
Горячая вода(м3)	
Холодная вода(м3)	
Водоотведение(м3)	
Электроснабжение (кВт ч.)	
Теплоснабжение(за Гкалл)	



# Свободные земельные участки и инвестиционные площадки

## Инвестиционная площадка №7

<b>Кадастровый номер</b>	<b>Площадь</b>
03:09:680104:131	1564,8 м2
<b>Предполагаемое направление использования участка</b>	<b>Доступность</b>
Сельское хозяйство	118 км до Улан-Удэ, 47 км до районного центра

### Сведения об инженерной инфраструктуре на участке:



Электроснабжение  
отсутствует



Теплоснабжение  
отсутствует



Водоотведение  
отсутствует



Водоснабжение  
отсутствует

### Тарифы

Название тарифа	Стоимость/руб
Горячая вода(м3)	
Холодная вода(м3)	
Водоотведение(м3)	
Электроснабжение (кВт ч.)	
Теплоснабжение(за Гкалл)	



# Свободные земельные участки и инвестиционные площадки

## Инвестиционная площадка №8

<b>Кадастровый номер</b>	<b>Площадь</b>
03:09:680104:132	1539,3 м2
<b>Предполагаемое направление использования участка</b>	<b>Доступность</b>
Сельское хозяйство	118 км до Улан-Удэ, 47 км до районного центра

### Сведения об инженерной инфраструктуре на участке:



Электроснабжение  
отсутствует



Теплоснабжение  
отсутствует



Водоотведение  
отсутствует



Водоснабжение  
отсутствует

### Тарифы

Название тарифа	Стоимость/руб
Горячая вода(м3)	
Холодная вода(м3)	
Водоотведение(м3)	
Электроснабжение (кВт ч.)	
Теплоснабжение(за Гкалл)	





# Свободные земельные участки и инвестиционные площадки

## Инвестиционная площадка №9

<b>Кадастровый номер</b>	<b>Площадь</b>
03:09:680103:250	1339,4 м2
<b>Предполагаемое направление использования участка</b>	<b>Доступность</b>
Сельское хозяйство	118 км до Улан-Удэ, 47 км до районного центра

### Сведения об инженерной инфраструктуре на участке:



Электроснабжение  
отсутствует



Теплоснабжение  
отсутствует



Водоотведение  
отсутствует



Водоснабжение  
отсутствует

### Тарифы

Название тарифа	Стоимость/руб
Горячая вода(м3)	
Холодная вода(м3)	
Водоотведение(м3)	
Электроснабжение (кВт ч.)	
Теплоснабжение(за Гкалл)	



# Свободные земельные участки и инвестиционные площадки

## Инвестиционная площадка №10

<b>Кадастровый номер</b>	<b>Площадь</b>
03:09:680103:245	1356,3 м2
<b>Предполагаемое направление использования участка</b>	<b>Доступность</b>
Сельское хозяйство	118 км до Улан-Удэ, 47 км до районного центра

### Сведения об инженерной инфраструктуре на участке:



Электроснабжение  
отсутствует



Теплоснабжение  
отсутствует



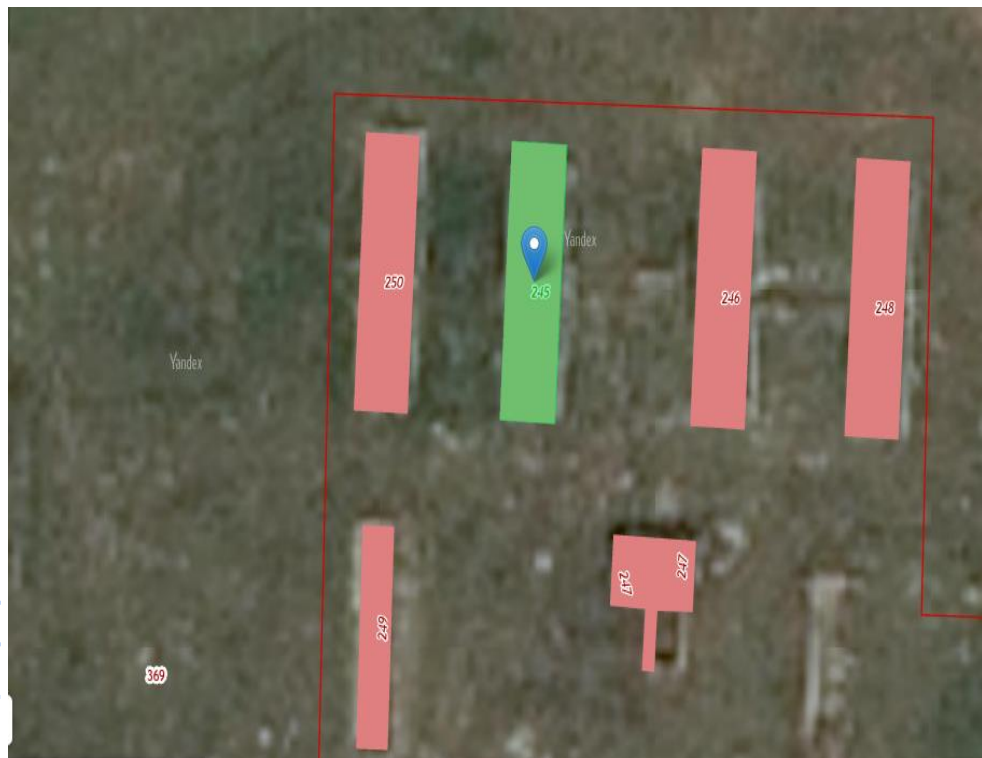
Водоотведение  
отсутствует



Водоснабжение  
отсутствует

### Тарифы

Название тарифа	Стоимость/руб
Горячая вода(м3)	
Холодная вода(м3)	
Водоотведение(м3)	
Электроснабжение (кВт ч.)	
Теплоснабжение(за Гкалл)	



# Свободные земельные участки и инвестиционные площадки

## Инвестиционная площадка №11

<b>Кадастровый номер</b>	<b>Площадь</b>
03:09:680103:246	1657,4 м2
<b>Предполагаемое направление использования участка</b>	<b>Доступность</b>
Сельское хозяйство	118 км до Улан-Удэ, 47 км до районного центра

### Сведения об инженерной инфраструктуре на участке:



Электроснабжение  
отсутствует



Теплоснабжение  
отсутствует



Водоотведение  
отсутствует



Водоснабжение  
отсутствует

### Тарифы

Название тарифа	Стоимость/руб
Горячая вода(м3)	
Холодная вода(м3)	
Водоотведение(м3)	
Электроснабжение (кВт ч.)	
Теплоснабжение(за Гкалл)	



# Свободные земельные участки и инвестиционные площадки

## Инвестиционная площадка №12

<b>Кадастровый номер</b>	<b>Площадь</b>
03:09:680103:248	1343,1 м2
<b>Предполагаемое направление использования участка</b>	<b>Доступность</b>
Сельское хозяйство	118 км до Улан-Удэ, 47 км до районного центра

### Сведения об инженерной инфраструктуре на участке:



Электроснабжение  
отсутствует



Теплоснабжение  
отсутствует



Водоотведение  
отсутствует



Водоснабжение  
отсутствует

### Тарифы

Название тарифа	Стоимость/руб
Горячая вода(м3)	
Холодная вода(м3)	
Водоотведение(м3)	
Электроснабжение (кВт ч.)	
Теплоснабжение(за Гкалл)	



# Свободные земельные участки и инвестиционные площадки

## Инвестиционная площадка №13

<b>Кадастровый номер</b>	<b>Площадь</b>
03:09:680103:249	629,4 м2
<b>Предполагаемое направление использования участка</b>	<b>Доступность</b>
склады	118 км до Улан-Удэ, 47 км до районного центра

### Сведения об инженерной инфраструктуре на участке:



Электроснабжение  
отсутствует



Теплоснабжение  
отсутствует



Водоотведение  
отсутствует



Водоснабжение  
отсутствует

### Тарифы

Название тарифа	Стоимость/руб
Горячая вода(м3)	
Холодная вода(м3)	
Водоотведение(м3)	
Электроснабжение (кВт ч.)	
Теплоснабжение(за Гкалл)	



# Свободные земельные участки и инвестиционные площадки

## Инвестиционная площадка №14

<b>Кадастровый номер</b>	<b>Площадь</b>
03:09:680103:247	597,7 м2
<b>Предполагаемое направление использования участка</b>	<b>Доступность</b>
склады	118 км до Улан-Удэ, 47 км до районного центра

### Сведения об инженерной инфраструктуре на участке:



Электроснабжение  
отсутствует



Теплоснабжение  
отсутствует



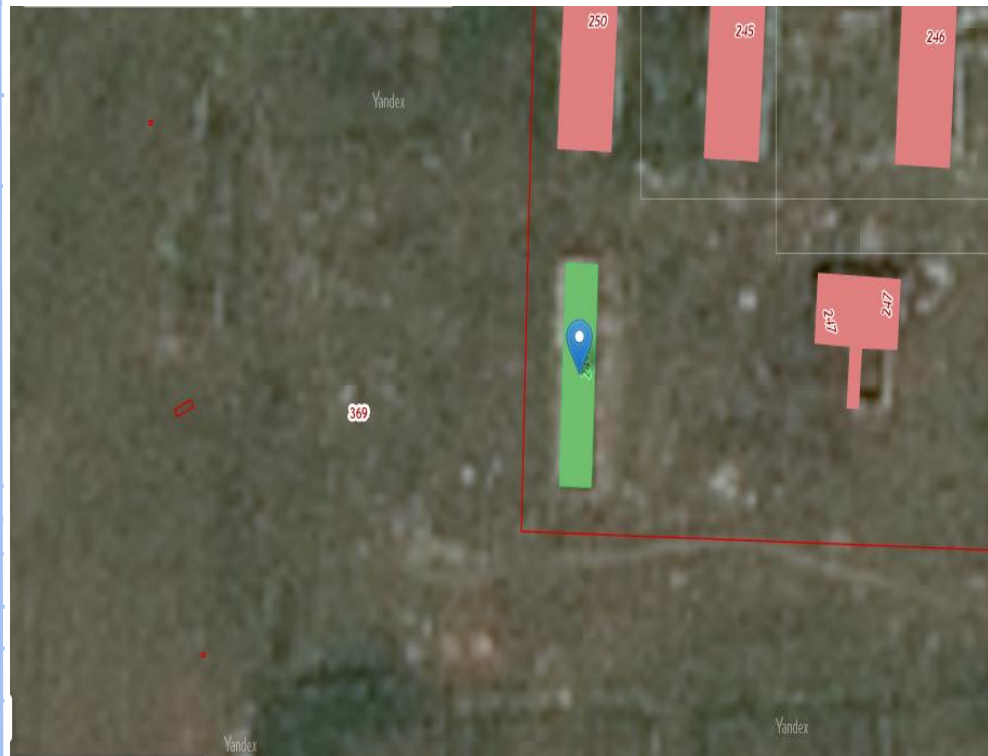
Водоотведение  
отсутствует



Водоснабжение  
отсутствует

### Тарифы

Название тарифа	Стоимость/руб
Горячая вода(м3)	
Холодная вода(м3)	
Водоотведение(м3)	
Электроснабжение (кВт ч.)	
Теплоснабжение(за Гкалл)	



# Свободные земельные участки и инвестиционные площадки

## Инвестиционная площадка №15

<b>Кадастровый номер</b>	<b>Площадь</b>
03:09:020117:39	132,5 м2
<b>Предполагаемое направление использования участка</b>	<b>Доступность</b>
склады	118 км до Улан-Удэ, 47 км до районного центра

### Сведения об инженерной инфраструктуре на участке:



Электроснабжение  
отсутствует



Теплоснабжение  
отсутствует



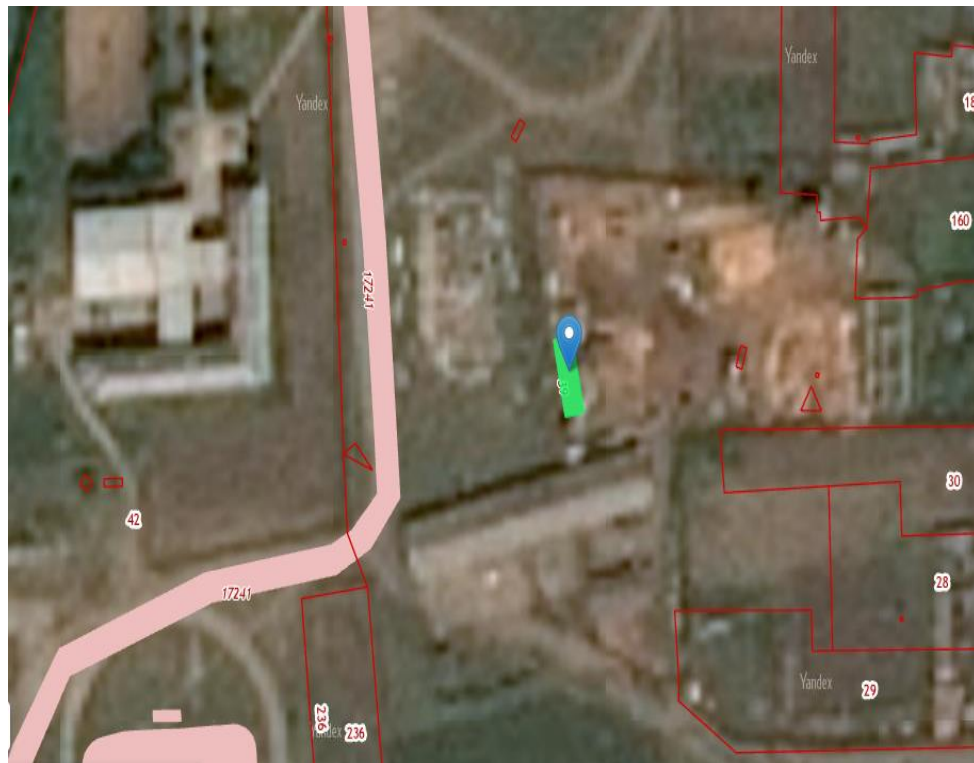
Водоотведение  
отсутствует



Водоснабжение  
отсутствует

### Тарифы

Название тарифа	Стоимость/руб
Горячая вода(м3)	
Холодная вода(м3)	
Водоотведение(м3)	
Электроснабжение (кВт ч.)	
Теплоснабжение(за Гкалл)	



# Свободные земельные участки и инвестиционные площадки

## Инвестиционная площадка №16

<b>Кадастровый номер</b>	<b>Площадь</b>
03:09:020113:120	433,8 м2
<b>Предполагаемое направление использования участка</b>	<b>Доступность</b>
Транспортно-логистические терминалы	118 км до Улан-Удэ, 47 км до районного центра

### Сведения об инженерной инфраструктуре на участке:



Электроснабжение  
отсутствует



Теплоснабжение  
отсутствует



Водоотведение  
отсутствует



Водоснабжение  
отсутствует

### Тарифы

Название тарифа	Стоимость/руб
Горячая вода(м3)	
Холодная вода(м3)	
Водоотведение(м3)	
Электроснабжение (кВт ч.)	
Теплоснабжение(за Гкалл)	





# Свободные земельные участки и инвестиционные площадки

## Инвестиционная площадка №17

<b>Кадастровый номер</b>	<b>Площадь</b>
03:09:600108:14	344,6 м2
<b>Предполагаемое направление использования участка</b>	<b>Доступность</b>
Транспортно-логистические терминалы	104 км до Улан-Удэ, 32 км до районного центра

### Сведения об инженерной инфраструктуре на участке:



Электроснабжение  
отсутствует



Теплоснабжение  
отсутствует



Водоотведение  
отсутствует



Водоснабжение  
отсутствует

### Тарифы

Название тарифа	Стоимость/руб
Горячая вода(м3)	
Холодная вода(м3)	
Водоотведение(м3)	
Электроснабжение (кВт ч.)	
Теплоснабжение(за Гкалл)	



# Свободные земельные участки и инвестиционные площадки

## Инвестиционная площадка №19

<b>Кадастровый номер</b>	<b>Площадь</b>
03:09:600108:15	757,4 м <sup>2</sup>
<b>Предполагаемое направление использования участка</b>	<b>Доступность</b>
Транспортно-логистические терминалы	104 км до Улан-Удэ, 32 км до районного центра

### Сведения об инженерной инфраструктуре на участке:



Электроснабжение  
отсутствует



Теплоснабжение  
отсутствует



Водоотведение  
отсутствует



Водоснабжение  
отсутствует

### Тарифы

Название тарифа	Стоимость/руб
Горячая вода(м3)	
Холодная вода(м3)	
Водоотведение(м3)	
Электроснабжение (кВт ч.)	
Теплоснабжение(за Гкалл)	



# Свободные земельные участки и инвестиционные площадки

## Инвестиционная площадка №20

<b>Кадастровый номер</b>	<b>Площадь</b>
03:09:600108:13	1 070,0 м2
<b>Предполагаемое направление использования участка</b>	<b>Доступность</b>
склады	104 км до Улан-Удэ, 32 км до районного центра

### Сведения об инженерной инфраструктуре на участке:



Электроснабжение  
отсутствует



Теплоснабжение  
отсутствует



Водоотведение  
отсутствует



Водоснабжение  
отсутствует

### Тарифы

Название тарифа	Стоимость/руб
Горячая вода(м3)	
Холодная вода(м3)	
Водоотведение(м3)	
Электроснабжение (кВт ч.)	
Теплоснабжение(за Гкалл)	



# Свободные земельные участки и инвестиционные площадки

## Инвестиционная площадка №21

<b>Кадастровый номер</b>	<b>Площадь</b>
03:09:600108:16	792,1 м2
<b>Предполагаемое направление использования участка</b>	<b>Доступность</b>
склады	104 км до Улан-Удэ, 32 км до районного центра

### Сведения об инженерной инфраструктуре на участке:



Электроснабжение  
отсутствует



Теплоснабжение  
отсутствует



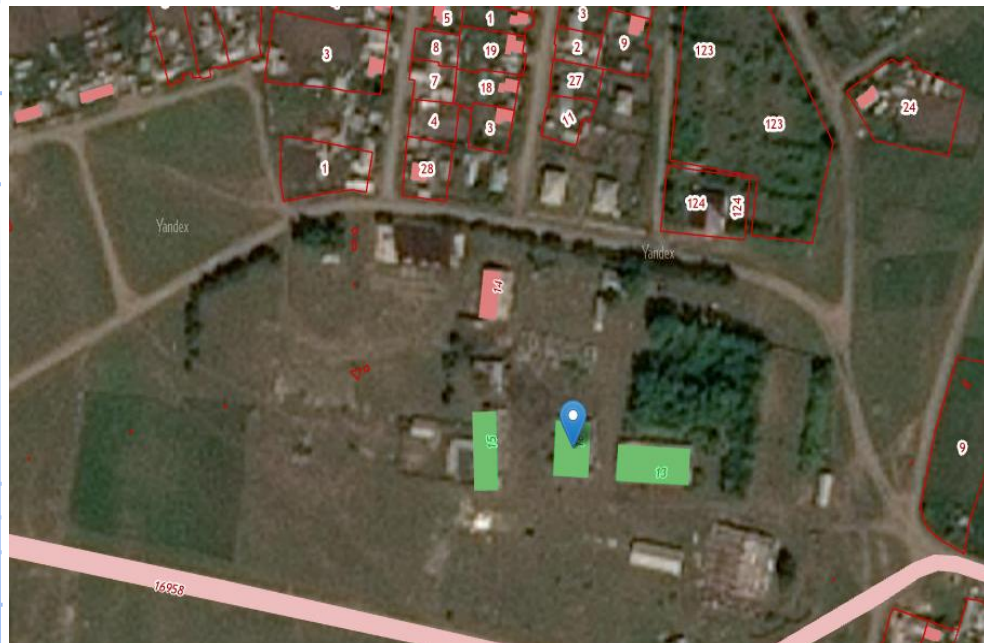
Водоотведение  
отсутствует



Водоснабжение  
отсутствует

### Тарифы

Название тарифа	Стоимость/руб
Горячая вода(м3)	
Холодная вода(м3)	
Водоотведение(м3)	
Электроснабжение (кВт ч.)	
Теплоснабжение(за Гкалл)	



# Свободные земельные участки и инвестиционные площадки

## Инвестиционная площадка №22

<b>Кадастровый номер</b>	<b>Площадь</b>
03:09:600106:42	772,0 м2
<b>Предполагаемое направление использования участка</b>	<b>Доступность</b>
склады	104 км до Улан-Удэ, 32 км до районного центра

### Сведения об инженерной инфраструктуре на участке:



Электроснабжение  
отсутствует



Теплоснабжение  
отсутствует



Водоотведение  
отсутствует



Водоснабжение  
отсутствует

### Тарифы

Название тарифа	Стоимость/руб
Горячая вода(м3)	
Холодная вода(м3)	
Водоотведение(м3)	
Электроснабжение (кВт ч.)	
Теплоснабжение(за Гкалл)	



# Свободные земельные участки и инвестиционные площадки

## Инвестиционная площадка №23

<b>Кадастровый номер</b>	<b>Площадь</b>
03:09:740103:257	256,5 м2
<b>Предполагаемое направление использования участка</b>	<b>Доступность</b>
Транспортно-логистические терминалы	104 км до Улан-Удэ, 32 км до районного центра

### Сведения об инженерной инфраструктуре на участке:



Электроснабжение  
отсутствует



Теплоснабжение  
отсутствует



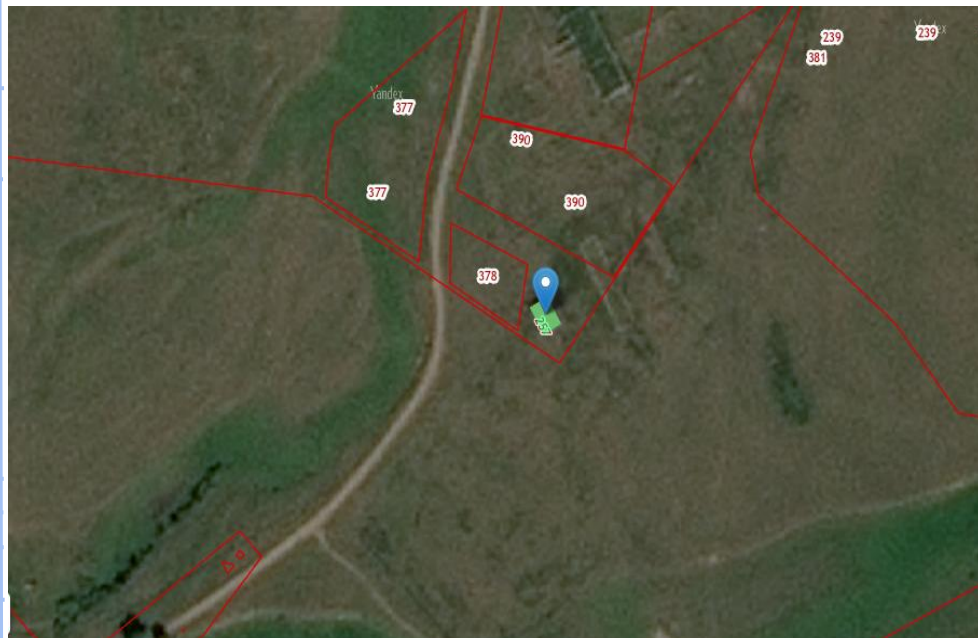
Водоотведение  
отсутствует



Водоснабжение  
отсутствует

### Тарифы

Название тарифа	Стоимость/руб
Горячая вода(м3)	
Холодная вода(м3)	
Водоотведение(м3)	
Электроснабжение (кВт ч.)	
Теплоснабжение(за Гкалл)	



# Свободные земельные участки и инвестиционные площадки

## Инвестиционная площадка №24

<b>Кадастровый номер</b>	<b>Площадь</b>
03:09:730102:180	1 700,0 м2
<b>Предполагаемое направление использования участка</b>	<b>Доступность</b>
Сельское хозяйство	110 км до Улан-Удэ, 39 км до районного центра

### Сведения об инженерной инфраструктуре на участке:



Электроснабжение  
отсутствует



Теплоснабжение  
отсутствует



Водоотведение  
отсутствует



Водоснабжение  
отсутствует

### Тарифы

Название тарифа	Стоимость/руб
Горячая вода(м3)	
Холодная вода(м3)	
Водоотведение(м3)	
Электроснабжение (кВт ч.)	
Теплоснабжение(за Гкалл)	



# Свободные земельные участки и инвестиционные площадки

## Инвестиционная площадка №25

<b>Кадастровый номер</b>	<b>Площадь</b>
03:09:730102:181	1 632,6 м2
<b>Предполагаемое направление использования участка</b>	<b>Доступность</b>
Сельское хозяйство	110 км до Улан-Удэ, 39 км до районного центра

### Сведения об инженерной инфраструктуре на участке:



Электроснабжение  
отсутствует



Теплоснабжение  
отсутствует



Водоотведение  
отсутствует



Водоснабжение  
отсутствует

### Тарифы

Название тарифа	Стоимость/руб
Горячая вода(м3)	
Холодная вода(м3)	
Водоотведение(м3)	
Электроснабжение (кВт ч.)	
Теплоснабжение(за Гкалл)	





# Свободные земельные участки и инвестиционные площадки

## Инвестиционная площадка №26

<b>Кадастровый номер</b>	<b>Площадь</b>
03:09:730102:175	1 617,8 м2
<b>Предполагаемое направление использования участка</b>	<b>Доступность</b>
Сельское хозяйство	110 км до Улан-Удэ, 39 км до районного центра

### Сведения об инженерной инфраструктуре на участке:



Электроснабжение  
отсутствует



Теплоснабжение  
отсутствует



Водоотведение  
отсутствует



Водоснабжение  
отсутствует

### Тарифы

Название тарифа	Стоимость/руб
Горячая вода(м3)	
Холодная вода(м3)	
Водоотведение(м3)	
Электроснабжение (кВт ч.)	
Теплоснабжение(за Гкалл)	



# Свободные земельные участки и инвестиционные площадки

## Инвестиционная площадка №27

<b>Кадастровый номер</b>	<b>Площадь</b>
03:09:730102:176	1 617,4 м2
<b>Предполагаемое направление использования участка</b>	<b>Доступность</b>
Сельское хозяйство	110 км до Улан-Удэ, 39 км до районного центра

### Сведения об инженерной инфраструктуре на участке:



Электроснабжение  
отсутствует



Теплоснабжение  
отсутствует



Водоотведение  
отсутствует



Водоснабжение  
отсутствует

### Тарифы

Название тарифа	Стоимость/руб
Горячая вода(м3)	
Холодная вода(м3)	
Водоотведение(м3)	
Электроснабжение (кВт ч.)	
Теплоснабжение(за Гкалл)	



# Свободные земельные участки и инвестиционные площадки

## Инвестиционная площадка №28

<b>Кадастровый номер</b>	<b>Площадь</b>
03:09:730102:178	1 725,28 м <sup>2</sup>
<b>Предполагаемое направление использования участка</b>	<b>Доступность</b>
Сельское хозяйство	110 км до Улан-Удэ, 39 км до районного центра

### Сведения об инженерной инфраструктуре на участке:



Электроснабжение  
отсутствует



Теплоснабжение  
отсутствует



Водоотведение  
отсутствует



Водоснабжение  
отсутствует

### Тарифы

Название тарифа	Стоимость/руб
Горячая вода(м3)	
Холодная вода(м3)	
Водоотведение(м3)	
Электроснабжение (кВт ч.)	
Теплоснабжение(за Гкалл)	



# Свободные земельные участки и инвестиционные площадки

## Инвестиционная площадка №29

<b>Кадастровый номер</b>	<b>Площадь</b>
03:09:730102:184	1 737,5 м2
<b>Предполагаемое направление использования участка</b>	<b>Доступность</b>
Сельское хозяйство	110 км до Улан-Удэ, 39 км до районного центра

### Сведения об инженерной инфраструктуре на участке:



Электроснабжение  
отсутствует



Теплоснабжение  
отсутствует



Водоотведение  
отсутствует



Водоснабжение  
отсутствует

### Тарифы

Название тарифа	Стоимость/руб
Горячая вода(м3)	
Холодная вода(м3)	
Водоотведение(м3)	
Электроснабжение (кВт ч.)	
Теплоснабжение(за Гкалл)	



# Свободные земельные участки и инвестиционные площадки

## Инвестиционная площадка №30

<b>Кадастровый номер</b>	<b>Площадь</b>
03:09:730102:177	1 737,5 м <sup>2</sup>
<b>Предполагаемое направление использования участка</b>	<b>Доступность</b>
Сельское хозяйство	110 км до Улан-Удэ, 39 км до районного центра

### Сведения об инженерной инфраструктуре на участке:



Электроснабжение  
отсутствует



Теплоснабжение  
отсутствует



Водоотведение  
отсутствует



Водоснабжение  
отсутствует

### Тарифы

Название тарифа	Стоимость/руб
Горячая вода(м3)	
Холодная вода(м3)	
Водоотведение(м3)	
Электроснабжение (кВт ч.)	
Теплоснабжение(за Гкалл)	



# Свободные земельные участки и инвестиционные площадки

## Инвестиционная площадка №31

<b>Кадастровый номер</b>	<b>Площадь</b>
03:09:730102:183	1 828,3, м2
<b>Предполагаемое направление использования участка</b>	<b>Доступность</b>
Сельское хозяйство	110 км до Улан-Удэ, 39 км до районного центра

### Сведения об инженерной инфраструктуре на участке:



Электроснабжение  
отсутствует



Теплоснабжение  
отсутствует



Водоотведение  
отсутствует



Водоснабжение  
отсутствует

### Тарифы

Название тарифа	Стоимость/руб
Горячая вода(м3)	
Холодная вода(м3)	
Водоотведение(м3)	
Электроснабжение (кВт ч.)	
Теплоснабжение(за Гкалл)	



# Свободные земельные участки и инвестиционные площадки

## Инвестиционная площадка №32

<b>Кадастровый номер</b>	<b>Площадь</b>
03:09:730102:182	284,7 м2
<b>Предполагаемое направление использования участка</b>	<b>Доступность</b>
склады	110 км до Улан-Удэ, 39 км до районного центра

### Сведения об инженерной инфраструктуре на участке:



Электроснабжение  
отсутствует



Теплоснабжение  
отсутствует



Водоотведение  
отсутствует



Водоснабжение  
отсутствует

### Тарифы

Название тарифа	Стоимость/руб
Горячая вода(м3)	
Холодная вода(м3)	
Водоотведение(м3)	
Электроснабжение (кВт ч.)	
Теплоснабжение(за Гкалл)	



# Свободные земельные участки и инвестиционные площадки

## Инвестиционная площадка №33

<b>Кадастровый номер</b>	<b>Площадь</b>
03:09:730102:179	114,6 м2
<b>Предполагаемое направление использования участка</b>	<b>Доступность</b>
склады	110 км до Улан-Удэ, 39 км до районного центра

### Сведения об инженерной инфраструктуре на участке:



Электроснабжение  
отсутствует



Теплоснабжение  
отсутствует



Водоотведение  
отсутствует



Водоснабжение  
отсутствует

### Тарифы

Название тарифа	Стоимость/руб
Горячая вода(м3)	
Холодная вода(м3)	
Водоотведение(м3)	
Электроснабжение (кВт ч.)	
Теплоснабжение(за Гкалл)	





# Свободные земельные участки и инвестиционные площадки

## Инвестиционная площадка №34

<b>Кадастровый номер</b>	<b>Площадь</b>
03:09:340101:291	1 827,4 м <sup>2</sup>
<b>Предполагаемое направление использования участка</b>	<b>Доступность</b>
Сельское хозяйство	96 км до Улан-Удэ, 25 км до районного центра

### Сведения об инженерной инфраструктуре на участке:



Электроснабжение  
отсутствует



Теплоснабжение  
отсутствует



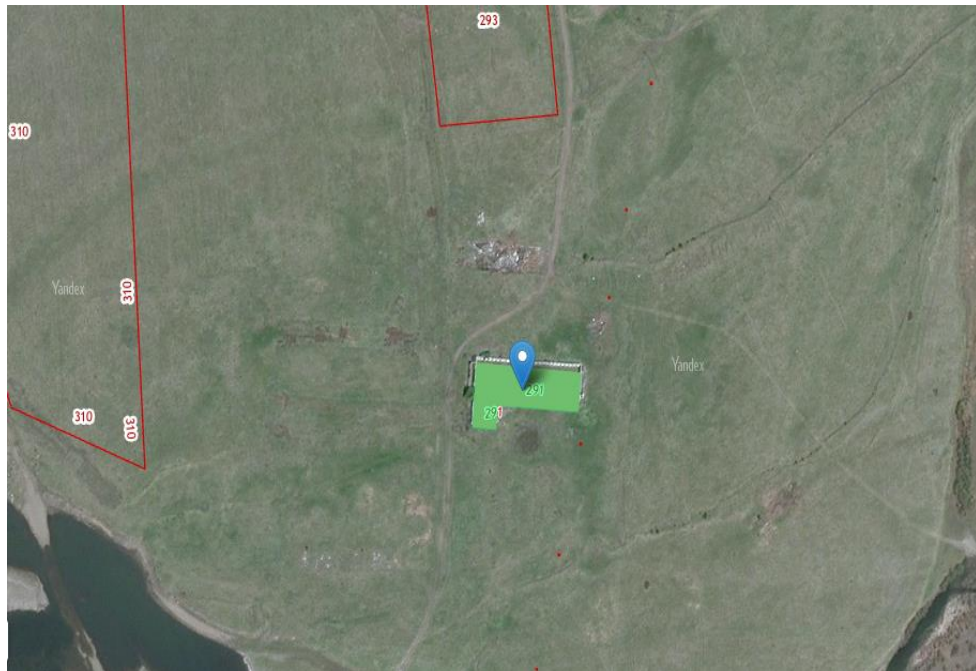
Водоотведение  
отсутствует



Водоснабжение  
отсутствует

### Тарифы

Название тарифа	Стоимость/руб
Горячая вода(м3)	
Холодная вода(м3)	
Водоотведение(м3)	
Электроснабжение (кВт ч.)	
Теплоснабжение(за Гкалл)	



# Свободные земельные участки и инвестиционные площадки

## Инвестиционная площадка №35

<b>Кадастровый номер</b>	<b>Площадь</b>
03:09:740103:384	1 443,3 м2
<b>Предполагаемое направление использования участка</b>	<b>Доступность</b>
Сельское хозяйство	104 км до Улан-Удэ, 33 км до районного центра

### Сведения об инженерной инфраструктуре на участке:



Электроснабжение  
отсутствует



Теплоснабжение  
отсутствует



Водоотведение  
отсутствует



Водоснабжение  
отсутствует

### Тарифы

Название тарифа	Стоимость/руб
Горячая вода(м3)	
Холодная вода(м3)	
Водоотведение(м3)	
Электроснабжение (кВт ч.)	
Теплоснабжение(за Гкалл)	



# Свободные земельные участки и инвестиционные площадки

## Инвестиционная площадка №36

<b>Кадастровый номер</b>	<b>Площадь</b>
03:09:740103:380	1 392,4 м2
<b>Предполагаемое направление использования участка</b>	<b>Доступность</b>
Сельское хозяйство	110 км до Улан-Удэ, 33 км до районного центра

### Сведения об инженерной инфраструктуре на участке:



Электроснабжение  
отсутствует



Теплоснабжение  
отсутствует



Водоотведение  
отсутствует



Водоснабжение  
отсутствует

### Тарифы

Название тарифа	Стоимость/руб
Горячая вода(м3)	
Холодная вода(м3)	
Водоотведение(м3)	
Электроснабжение (кВт ч.)	
Теплоснабжение(за Гкалл)	



# Свободные земельные участки и инвестиционные площадки

## Инвестиционная площадка №37

<b>Кадастровый номер</b>	<b>Площадь</b>
03:09:740103:379	312,9 м2
<b>Предполагаемое направление использования участка</b>	<b>Доступность</b>
Сельское хозяйство	114 км до Улан-Удэ, 33 км до районного центра

### Сведения об инженерной инфраструктуре на участке:



Электроснабжение  
отсутствует



Теплоснабжение  
отсутствует



Водоотведение  
отсутствует



Водоснабжение  
отсутствует

### Тарифы

Название тарифа	Стоимость/руб
Горячая вода(м3)	
Холодная вода(м3)	
Водоотведение(м3)	
Электроснабжение (кВт ч.)	
Теплоснабжение(за Гкалл)	



# Свободные земельные участки и инвестиционные площадки

## Инвестиционная площадка №38

<b>Кадастровый номер</b>	<b>Площадь</b>
03:09:740103:382	616,1 м2
<b>Предполагаемое направление использования участка</b>	<b>Доступность</b>
Сельское хозяйство	114 км до Улан-Удэ, 33 км до районного центра

### Сведения об инженерной инфраструктуре на участке:



Электроснабжение  
отсутствует



Теплоснабжение  
отсутствует



Водоотведение  
отсутствует



Водоснабжение  
отсутствует

### Тарифы

Название тарифа	Стоимость/руб
Горячая вода(м3)	
Холодная вода(м3)	
Водоотведение(м3)	
Электроснабжение (кВт ч.)	
Теплоснабжение(за Гкалл)	



# Свободные земельные участки и инвестиционные площадки

## Инвестиционная площадка №39

<b>Кадастровый номер</b>	<b>Площадь</b>
03:09:740103:383	1 218,8 м2
<b>Предполагаемое направление использования участка</b>	<b>Доступность</b>
Сельское хозяйство	114 км до Улан-Удэ, 33 км до районного центра

### Сведения об инженерной инфраструктуре на участке:



Электроснабжение  
отсутствует



Теплоснабжение  
отсутствует



Водоотведение  
отсутствует



Водоснабжение  
отсутствует

### Тарифы

Название тарифа	Стоимость/руб
Горячая вода(м3)	
Холодная вода(м3)	
Водоотведение(м3)	
Электроснабжение (кВт ч.)	
Теплоснабжение(за Гкалл)	



# Свободные земельные участки и инвестиционные площадки

## Инвестиционная площадка №40

<b>Кадастровый номер</b>	<b>Площадь</b>
03:09:440111:133	1 082,8 м2
<b>Предполагаемое направление использования участка</b>	<b>Доступность</b>
склады	132 км до Улан-Удэ, 24 км до районного центра

### Сведения об инженерной инфраструктуре на участке:



Электроснабжение  
отсутствует



Теплоснабжение  
отсутствует



Водоотведение  
отсутствует



Водоснабжение  
отсутствует

### Тарифы

Название тарифа	Стоимость/руб
Горячая вода(м3)	
Холодная вода(м3)	
Водоотведение(м3)	
Электроснабжение (кВт ч.)	
Теплоснабжение(за Гкалл)	



# Свободные земельные участки и инвестиционные площадки

## Инвестиционная площадка №41

<b>Кадастровый номер</b>	<b>Площадь</b>
03:09:470101:343	32,8 м2
<b>Предполагаемое направление использования участка</b>	<b>Доступность</b>
склады	110 км до Улан-Удэ, 39 км до районного центра

### Сведения об инженерной инфраструктуре на участке:



Электроснабжение  
отсутствует



Теплоснабжение  
отсутствует



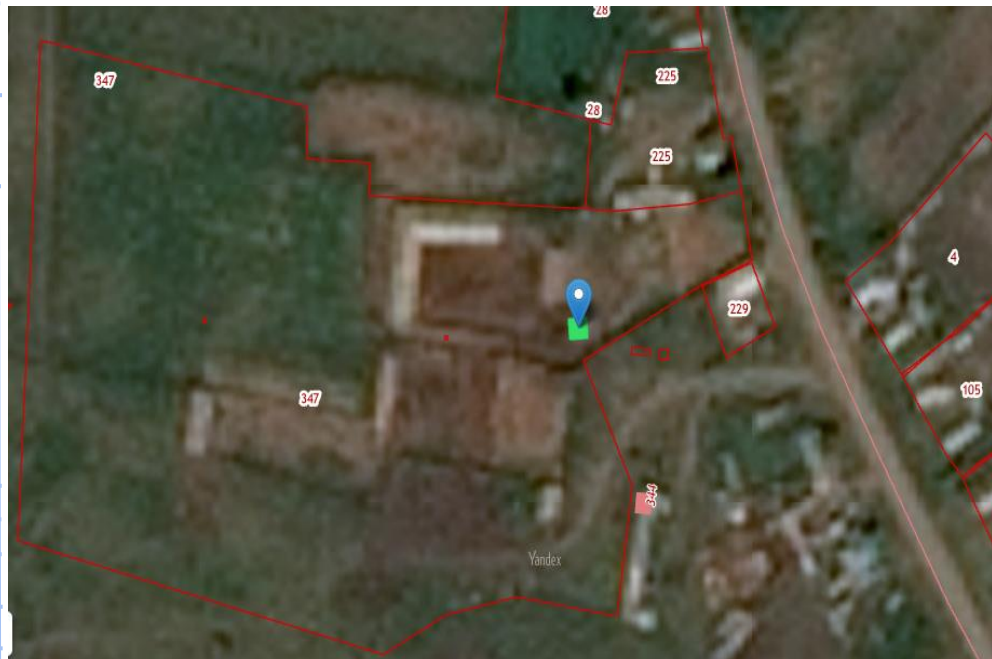
Водоотведение  
отсутствует



Водоснабжение  
отсутствует

### Тарифы

Название тарифа	Стоимость/руб
Горячая вода(м3)	
Холодная вода(м3)	
Водоотведение(м3)	
Электроснабжение (кВт ч.)	
Теплоснабжение(за Гкалл)	





# Свободные земельные участки и инвестиционные площадки

## Инвестиционная площадка №42

<b>Кадастровый номер</b>	<b>Площадь</b>
03:09:470101:344	31,0 м2
<b>Предполагаемое направление использования участка</b>	<b>Доступность</b>
склады	110 км до Улан-Удэ, 39 км до районного центра

### Сведения об инженерной инфраструктуре на участке:



Электроснабжение  
отсутствует



Теплоснабжение  
отсутствует



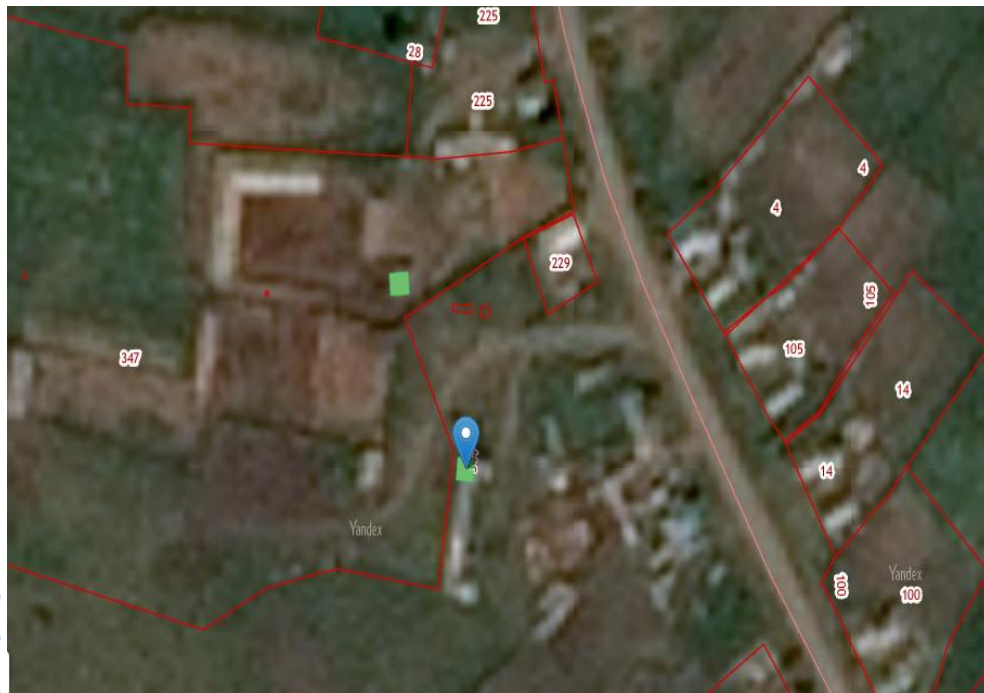
Водоотведение  
отсутствует



Водоснабжение  
отсутствует

### Тарифы

Название тарифа	Стоимость/руб
Горячая вода(м3)	
Холодная вода(м3)	
Водоотведение(м3)	
Электроснабжение (кВт ч.)	
Теплоснабжение(за Гкалл)	



# Свободные земельные участки и инвестиционные площадки

## Инвестиционная площадка №43

<b>Кадастровый номер</b>	<b>Площадь</b>
03:09:740101:522	27,9 м2
<b>Предполагаемое направление использования участка</b>	<b>Доступность</b>
склады	116 км до Улан-Удэ, 45 км до районного центра

### Сведения об инженерной инфраструктуре на участке:



Электроснабжение  
отсутствует



Теплоснабжение  
отсутствует



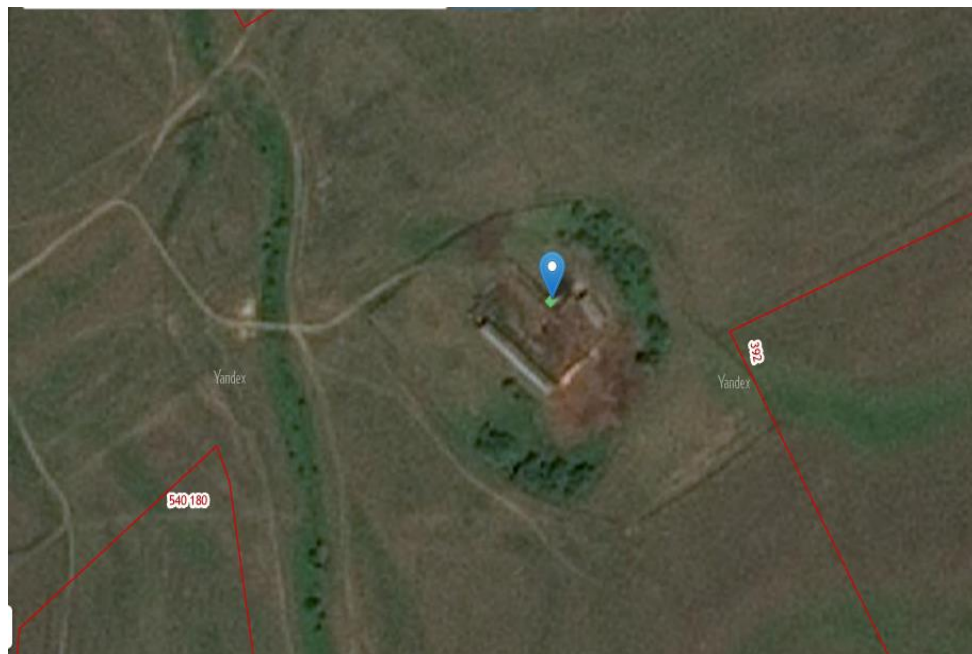
Водоотведение  
отсутствует



Водоснабжение  
отсутствует

### Тарифы

Название тарифа	Стоимость/руб
Горячая вода(м3)	
Холодная вода(м3)	
Водоотведение(м3)	
Электроснабжение (кВт ч.)	
Теплоснабжение(за Гкалл)	



# Свободные земельные участки и инвестиционные площадки

## Инвестиционная площадка №44

<b>Кадастровый номер</b>	<b>Площадь</b>
03:09:350101:220	524,1 м2
<b>Предполагаемое направление использования участка</b>	<b>Доступность</b>
склады	118 км до Улан-Удэ, 47 км до районного центра

### Сведения об инженерной инфраструктуре на участке:



Электроснабжение  
отсутствует



Теплоснабжение  
отсутствует



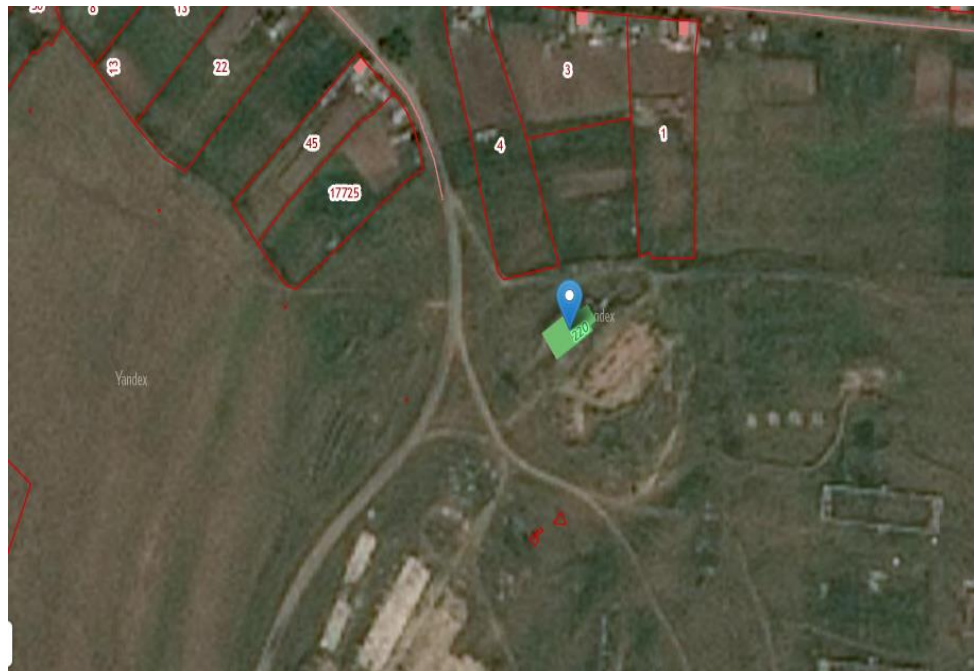
Водоотведение  
отсутствует



Водоснабжение  
отсутствует

### Тарифы

Название тарифа	Стоимость/руб
Горячая вода(м3)	
Холодная вода(м3)	
Водоотведение(м3)	
Электроснабжение (кВт ч.)	
Теплоснабжение(за Гкалл)	




# Свободные земельные участки и инвестиционные площадки


## Инвестиционная площадка №45


<b>Кадастровый номер</b>	<b>Площадь</b>
03:09:240113:245	1 428,2 м2
<b>Предполагаемое направление использования участка</b>	<b>Доступность</b>
склады	108 км до Улан-Удэ

### Сведения об инженерной инфраструктуре на участке:

 **Электроснабжение**  
Возможно подключение

 **Теплоснабжение**  
отсутствует

 **Водоотведение**  
отсутствует

 **Водоснабжение**  
отсутствует

### Тарифы

Название тарифа	Стоимость/руб
Горячая вода(м3)	
Холодная вода(м3)	
Водоотведение(м3)	
Электроснабжение (кВт ч.)	
Теплоснабжение(за Гкалл)	




# Свободные земельные участки и инвестиционные площадки


## Инвестиционная площадка №46


<b>Кадастровый номер</b>	<b>Площадь</b>
03:09:240135:233	960,5 м2
<b>Предполагаемое направление использования участка</b>	<b>Доступность</b>
Транспортно-логистические терминалы	108 км до Улан-Удэ

### Сведения об инженерной инфраструктуре на участке:

 **Электроснабжение**  
Возможно подключение

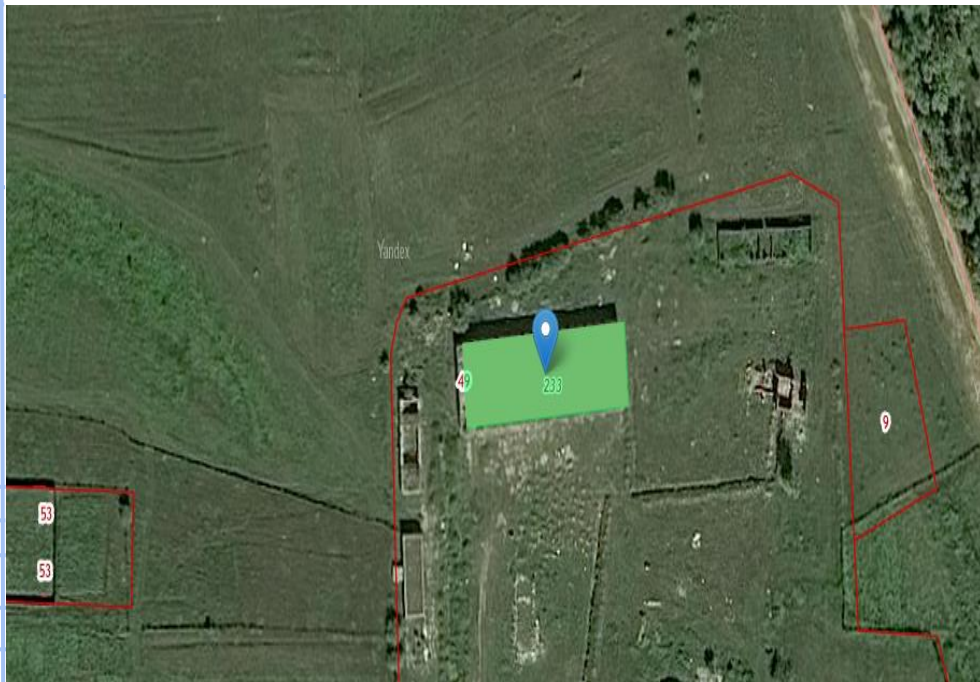
 **Теплоснабжение**  
отсутствует

 **Водоотведение**  
отсутствует

 **Водоснабжение**  
отсутствует

### Тарифы

Название тарифа	Стоимость/руб
Горячая вода(м3)	
Холодная вода(м3)	
Водоотведение(м3)	
Электроснабжение (кВт ч.)	
Теплоснабжение(за Гкалл)	



# Свободные земельные участки и инвестиционные площадки

## Инвестиционная площадка №47

<b>Кадастровый номер</b>	<b>Площадь</b>
03:09:240135:234	248,0 м2
<b>Предполагаемое направление использования участка</b>	<b>Доступность</b>
Транспортно-логистические терминалы	108 км до Улан-Удэ

### Сведения об инженерной инфраструктуре на участке:



Электроснабжение  
отсутствует



Теплоснабжение  
отсутствует



Водоотведение  
отсутствует



Водоснабжение  
отсутствует

### Тарифы

Название тарифа	Стоимость/руб
Горячая вода(м3)	
Холодная вода(м3)	
Водоотведение(м3)	
Электроснабжение (кВт ч.)	
Теплоснабжение(за Гкалл)	



# Меры поддержки и особые правовые режимы, действующие на территории Кабанского района

## Сведения о мерах поддержки

### ТОР “БУРЯТИЯ”

территория опережающего развития



предоставление земельного участка для реализации проекта



привлечение иностранной рабочей силы без учета квот



срок проведения плановых проверок не может превышать 15 рабочих дней



право управляющей компании на защиту резидента в суде



возможность применения свободной таможенной зоны

### ПИП

Приоритетный инвестиционный проект

**5 ключевых мер поддержки:**



Налоговый вычет



субсидии на компенсацию банковских кредитов



гарантия на реализацию проекта



земельные участки в аренду без торгов



налоговые льготы

### СПВ

территория приравненная к Свободному порту Владивосток



налоговые льготы



привлечение иностранной рабочей силы без учета квот



право управляющей компании на защиту резидента в суде



возможность применения свободной таможенной зоны

### СЗПК

соглашение о защите и поощрении капиталовложений



возмещение затрат на инфраструктуру



условия предоставления мер поддержки



условия пользования землей



таможенные пошлины



утилизационный сбор



плата за пользование водными объектами

### СПИК

специальный инвестиционный контракт



налог на прибыль **0%**



статус “Сделано в России”



отраслевые субсидии



упрощенное получение земельных участков

### ОЭЗ

особая экономическая зона



налоговые льготы



инфраструктура



пониженный процент на аренду земли

## Инфраструктура поддержки бизнеса:



ФФР РБ

Фонд регионального развития Республики Бурятия



ОЭЗ “Байкальская гавань”  
Особая экономическая зона



Центр предпринимательства  
“Мой бизнес”



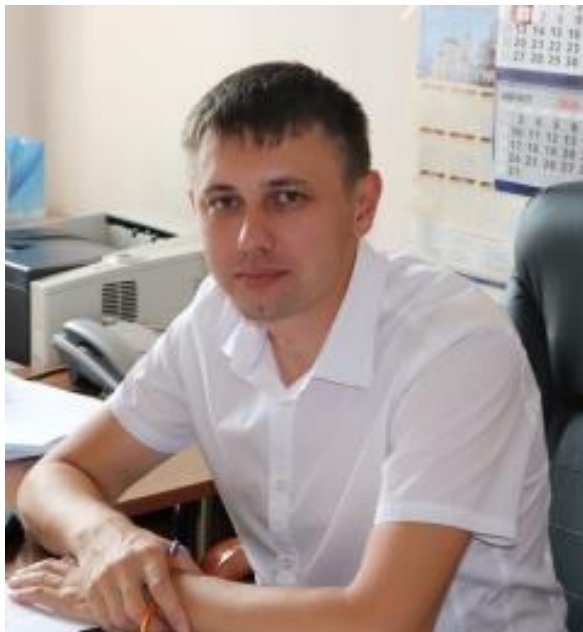
Корпорация развития Дальнего Востока и Арктики

# Конкурентные преимущества и инвестиционные возможности Кабанского района

- Удобное географическое положение,
- Благоприятные климатические условия для ведения сельскохозяйственного производства,
- Протяженность прибрежной полосы озера Байкал 218 км
- Сравнительно небольшие расстояния до Байкала от столицы Бурятии Улан-Удэ –160 км, от Иркутска – 300 км,
- Возможности развития индустрии туризма
- Высокий производственный потенциал
- Развитая инфраструктура
- Развитая сеть автомобильных дорог (Федеральная автодорога Москва-Владивосток),
- Восточно-Сибирская железная дорога
- На территории района расположены железнодорожные станции, которые могут принимать и отправлять грузы (ст.Выдрино, ст.Клюева, ст.Мысовая, ст.Тимлюй, ст.Селенга)



# Инвестиционный уполномоченный



Поломошин

Сергей Степанович

Инвестиционный уполномоченный Кабанского района

Заместитель Руководителя по финансовым и  
экономическим вопросам

**тел. +7 (30138) 43-4-77**

**Эл. почта: [ssp@kabansk.ru](mailto:ssp@kabansk.ru)**

**личный тел. +7 (908)-776- 05- 26 (ватсап, телеграм,  
вайбер)**

**Официальный сайт МО:**

**<https://kabansk.gosuslugi.ru/glavnoe/dlya-investora/>**