

Эй-Пи-Центр

ПРОЕКТИРОВАНИЕ В СТРОИТЕЛЬСТВЕ

Общество с ограниченной ответственностью
«Эй-Пи-Центр»

**Гостиничный комплекс, расположенный по адресу:
Республика Бурятия, Кабанский район, с. Выдрино, ул.
Магистральная, 1**

ПРОЕКТНАЯ ДОКУМЕНТАЦИЯ

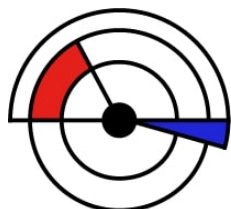
Раздел 9. Мероприятия по обеспечению пожарной безопасности

396-2022-ПБ

Том 9

Изм.	№ док.	Подп.	Дата

2023



Эй-Пи-Центр

ПРОЕКТИРОВАНИЕ В СТРОИТЕЛЬСТВЕ

Общество с ограниченной ответственностью
«Эй-Пи-Центр»

**Гостиничный комплекс, расположенный по адресу:
Республика Бурятия, Кабанский район, с. Выдрино, ул.
Магистральная, 1**

ПРОЕКТНАЯ ДОКУМЕНТАЦИЯ

Раздел 9. Мероприятия по обеспечению пожарной безопасности

396-2022-ПБ

Том 9

Генеральный директор

Главный инженер проекта



А.Б. Гладков

А.Б. Гладков

Изм.	№ док.	Подп.	Дата

2023

Содержание тома

Обозначение	Наименование	Примечание
396-2022-ПБ.С	Содержание тома	3
396-2022-СП	Состав проектной документации	4
396-2022-ПБ	Текстовая часть	5-34
396-2022-ПБ л.1	Ситуационный план организации земельного участка	
396-2022-1-ПБ л.1	Гостиница. Схема эвакуации 1 этажа	
л.2	Гостиница. Схема эвакуации 2 этажа	
л.3	Гостиница. Схема эвакуации 3 этажа	
л.4	Гостиница. Структурная схема системы управления противопожарной вентиляции в здании гостиницы.	
396-2022-12-ПБ л.1	Баня. Схема эвакуации 1 этажа	
396-2022-16-ПБ л.1	Коттедж. Схема эвакуации 1 этажа	

Согласовано:

Взам. инв. №

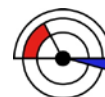
Подпись и дата

Инв. № подл.

396-2022-ПБ.С

Содержание тома

Стадия	Лист	Листов
ПД	2	



Эй-Пи-Центр
ПРОЕКТИРОВАНИЕ В СТРОИТЕЛЬСТВЕ

1. Описание системы обеспечения пожарной безопасности объекта капитального строительства.

Целью создания системы обеспечения пожарной безопасности объекта защиты является предотвращение пожара, обеспечение безопасности людей и защита имущества при пожаре.

Пожарная безопасность объекта защиты считается обеспеченной, если в полном объеме выполнены требования пожарной безопасности, установленные техническими регламентами, принятыми в соответствии с Федеральным законом "О техническом регулировании", и нормативными документами по пожарной безопасности».

Согласовано:					
Изм. № подл.	Подпись и дата	Взам. инв. №			

						396-2022-ПБ	Лист
							5
Изм.	Кол.уч	Лист	№док.	Подпись	Дата		

Подъезд пожарной техники к одноэтажным зданиям индивидуальных гостиничных домов и бани, в соответствии с п. 8.1.1 (б) СП 4.13130.2013 предусмотрен с одной продольной стороны.

Проезды сквозные, устройство разворотных площадок не требуется.
Подъезды пожарной техники к вспомогательным зданиям производственного назначения предусмотрен с одной продольной стороны.

Согласовано:

Взам. инв. №

Подпись и дата

Инв. № подл.

Изм.	Кол.уч	Лист	№док.	Подпись	Дата

396-2022-ПБ

Лист

7

4. Описание и обоснование принятых конструктивных и объемно-планировочных решений, степени огнестойкости и класса конструктивной пожарной опасности строительных конструкций.

Объемно-планировочные решения

396-2022-1 Здание гостиницы.

Здание гостиницы состоит из пяти компоновочных блоков: двух трехэтажных жилых, с размерами в плане: 30,6 x 15,3 метра и 26,5 x 15,3 метра, блоки соединены поэтажными коридорами, с высотой этажа 3,86 м; двух вспомогательных одноэтажных, с размерами в плане: 20,4 x 24,2 метра и 18,8 x 19,95 метра с высотой этажа 3,86 м и одноэтажного ресторанного блока с размерами в плане: 43,5 x 15,0 метра с высотой этажа 3,86 м

396-2022-16 Коттедж

Коттедж представляет собой одноэтажное здание гостиничного номера (Ф1.2) с размерами в плане 11,525 x 10,4 м, с высотой этажа 2,7 м (в свету). В составе помещений четыре спальни, гостиная, два санузла и бойлерная.

396-2022-12 Баня

Баня представляет собой одноэтажное общественное здание (Ф3.6) с размерами в плане 14,4 x 10,9 м, с высотой этажа 3 м (в свету). В составе помещений: раздевалка, зона отдыха, универсальный санузел, душ, парилка, бассейн, коридор, техническое помещение.

Конструктивные решения

Здание гостиницы.

Гостиница представляет собой отдельно стоящее разной этажности здание сложной формы, состоящее из 9 блоков. Предел огнестойкости строительных конструкций принят в соответствии с требованиями табл.21 N 123-ФЗ, «Технический регламент о требованиях пожарной безопасности».

Блоки запроектированы в следующих конструкциях:

Ригели, колонны - монолитные железобетонные. Колонны сечением 500x500мм и 600x600мм, ригели - прямоугольного сечения 500x600(й)мм и 600x700(й)мм. Бетон класса В25. Расстояние до оси арматуры от края колонн и ригелей не менее 45 мм. Колонны не менее REI 120 в соответствии с табл.14.1 СП 468.1325800.2019. Ригели не менее REI 120 в соответствии с табл.14.3 СП

468.1325800.2019.

Стены блоков III, VII- монолитные железобетонные толщиной 200мм. Бетон класса В25. Расстояние до оси арматуры от края стен не менее 30 мм. Стены не менее REI 120 в соответствии с табл.14.2 СП 468.1325800.2019.

– Наружные стены блоков I, II, IV, V, VI, VIII, IX - многослойные: внутренний слой - кладка из газобетонных блоков толщиной 300 мм из легкого бетона кл. В2,5. Наружные стены не менее EI 120.

– Перекрытия - монолитные железобетонные плиты толщиной 200 мм с расстоянием до

Согласовано:

Взам. инв. №

Подпись и дата

Инв. № подл.

Изм.	Кол.уч	Лист	№док.	Подпись	Дата

396-2022-ПБ

Лист

8

Согласно п. 5.5.2 СП 4.13130.2013 компоновочный блок с помещениями ресторана отделен от здания гостиницы противопожарной перегородкой второго типа. Обеденный зал ресторана от вспомогательных помещений противопожарными преградами не отделяется.

Все компоновочные блоки в составе проектируемой гостиницы обеспечены самостоятельными входами.

396-2022-16 Коттедж

Класс функциональной пожарной опасности по ФЗ №123-ФЗ от 22.07.2008: Ф1.2.

Степень огнестойкости здания – IV;

Класс конструктивной пожарной опасности здания – С0.

Пределы огнестойкости строительных конструкций приняты по таблице 21 123-ФЗ
ТРПБ

396-2022-12 Баня

Класс функциональной пожарной опасности по ФЗ №123-ФЗ от 22.07.2008: Ф3.6

Степень огнестойкости здания – IV;

Класс конструктивной пожарной опасности здания – С0.

Пределы огнестойкости строительных конструкций приняты по таблице 21 123-ФЗ
ТРПБ

Согласовано:		
Взам. инв. №		
Подпись и дата		
Инв. № подл.		

							396-2022-ПБ	Лист
								10
Изм.	Кол.уч	Лист	№док.	Подпись	Дата			

5. Описание и обоснование проектных решений по обеспечению безопасности людей при возникновении пожара.

396-2022-1 Здание гостиницы.

Из каждого компоновочного блока предусмотрены самостоятельные эвакуационные выходы.

Из одноэтажных блоков выходы предусмотрены непосредственно наружу. Из помещения обеденного зала, согласно п. 7.3.5 СП 1.13130.2020, учитывая нахождение в нем более 50 человек, предусмотрено два эвакуационных выхода: один непосредственно наружу через дверь в наружной стене, второй через вестибюль.

Ширина выходов принята согласно п. 7.1.6 и Таблице 7 СП 1.13130.2020, с учетом объема обеденного зала 1400 м³, два выхода по 1,45 м.

Согласно п. 4.2.9 СП 1.13130.2020 для этажей блоков с жилыми номерами предусмотрено не менее двух эвакуационных выходов.

Выходы предусмотрены в две обычные лестничные клетки.

Расстояние от наиболее удаленного номера до выхода в лестничную клетку согласно пунктам 4.3.1, 7.2.1 и табл. 8 СП 1.13130.2020 не превышает 40 метров. Согласно п. 4.2.18 СП 1.13130.2020 высота эвакуационных выходов принята не менее 1,9 м, согласно п. 4.3.2 высота горизонтальных участков путей

эвакуации принята не менее 2 м.

Согласно п. 4.4.6 двери на выходах с этажей в лестничные клетки предусмотрены с устройствами самозакрывания и с уплотнением в притворах.

Согласно п. 4.4.1 ширина пути эвакуации по лестнице принята не менее 1,2 м.

Согласно п. 4.4.2 ширина лестничных площадок принята не менее ширины лестничного марша.

Ширина проступи принята – 0,3 м, высота ступени – 0,15 м (уклон 1:2); число подъемов в одном марше не менее 3 и не более 16 (11).

Ширина выходов в лестничную клетку с этажей принята 1,2 м (ширина открываемой части двери).

Пожарно-технические характеристики отделочных материалов для путей эвакуации приняты по табл. 28 123-ФЗ ТРПБ для зданий класса Ф1.3

Согласно заданию на проектирование предусмотрено нахождение МГН на 1 этаже гостиницы эвакуация МГН предусмотрена непосредственно наружу, необходимость в устройстве зон безопасности отсутствует.

396-2022-16 Коттедж

Согласно второму абзацу п. 4.2.9 СП 1.13130.2020, учитывая, что высота расположения этажа менее 15 метров и площадь этажа менее 300 м², предусмотрен один эвакуационный выход.

396-2022-12 Баня

Согласно второму абзацу п. 4.2.9 СП 1.13130.2020, учитывая, что высота расположения этажа менее 15 метров и площадь этажа менее 300 м², предусмотрен один эвакуационный выход из каждого блока, разделенного противопожарной перегородкой 2 типа.

Согласовано:

Взам. инв. №

Подпись и дата

Инв. № подл.

Изм.	Кол.уч	Лист	№док.	Подпись	Дата	396-2022-ПБ	Лист
							11

9. Описание и обоснование противопожарной защиты (автоматических установок пожаротушения, пожарной сигнализации, оповещения и управления эвакуацией людей при пожаре, внутреннего противопожарного водопровода, противодымной защиты).

Пожарная сигнализация. Система оповещения и управления эвакуацией при пожаре.

Пожарная сигнализация

Автоматическая пожарная сигнализация предназначена для оперативного обнаружения очага загорания (пожара), подачи тревожного извещения, обеспечения безопасной эвакуации людей и способствования действиям пожарных подразделений по спасению людей и тушению очага пожара. Установка пожарной сигнализации при возникновении пожара формирует импульс на:

- включение системы оповещения людей о возникновении пожара,
- выдачу сигнала на управления лифтами (перевод в режим «Пожарная опасность») в здании гостиницы;
- управление клапанами противодымной вентиляции;
- открытие фрамуг окон в здании гостиницы;
- включение вытяжной противодымной вентиляции;
- включение приточной противодымной вентиляции;
- отключение общеобменной вентиляции и тепловых завес.

В соответствии с требованиями СП 486.1311500.2020 проектом предусмотрена система автоматической пожарной сигнализации, а в соответствии с СП 3.13130.2009 предусмотрена система оповещения и управления эвакуацией (далее СОУЭ).

Согласно требованиям п.4. т.2 СП 3.13130.2009 проектом предусмотрена СОУЭ 3-го типа в здании гостиницы, в здании бани и в зданиях коттеджей СОУЭ 2-го типа по п.13, п.4 т.2.

В соответствии с п.5.1 ГОСТ 53297-2009 в проекте предусматривается установка дымовых пожарных извещателей в каждой шахте лифта в здании гостиницы.

Проектом предусмотрено подключение системы АПС в зданиях коттеджей и бани к системе АПС здания гостиницы по сети RS-485. Подключение RS-485 осуществляется посредством повторителя интерфейса с гальванической развязкой «С2000-ПИ».

Все приборы противопожарной автоматизации объединены интерфейсом RS-485 по топологии «Кольцо».

Для информирования о состоянии АПС проектируемого объекта предусмотрена прокладка интерфейсной линии до здания КПП.

Наружные кабельные линии прокладываются в гофрированных двустенных ПНД трубах Дн-40мм в кабельных траншеях на глубине 0,7м от уровня земли.

Размещение извещателей и оповещателей.

Согласовано:			
Взам. инв. №			
Подпись и дата			
Инв. № подл.			

Изм.	Кол.уч	Лист	№док.	Подпись	Дата	396-2022-ПБ	Лист
							15

Размещение извещателей для помещений выполнено в соответствии с табл. 2 СП 484.1311500.2020 с радиусом зоны контроля не более 6,4 м. Не оборудуются ИП лестничные клетки и помещения с мокрыми процессами (с влажностью внутреннего воздуха свыше 75м при температуре от 12 до 24 градусов С).

Защита помещений осуществляется дымовыми пожарными извещателями. В помещении сауны в здании гостиницы предусмотрена установка тепловых пожарных извещателей типа «Сауна». У дверей основных и вспомогательных эвакуационных путей на высоте h=1,5 м устанавливаются ручные пожарные извещатели.

В здании гостиницы СОУЭ выполняется на базе модуля речевого оповещения «Рупор-300». Данное оборудование позволяет принимать аварийный сигнал от системы пожарной сигнализации и транслировать сигнал оповещения о пожаре в заданные зоны с абсолютным приоритетом над другими режимами работы. Сигнал оповещения передается автоматически, при срабатывании аварийных реле системы пожарной сигнализации. В качестве речевых оповещателей используются WP-06T компании Roxton мощностью 3Вт. В других проектируемых зданиях предусмотрена установка звуковых оповещателей «Маяк-12-3М». Над дверными проемами эвакуационных путей устанавливаются световые табло "ВЫХОД".

Световые оповещатели системы СОУЭ, а также звуковые оповещатели «Маяк-12-3М» управляются контрольно-пусковым блоком «С2000-КПБ».

Расстановка звуковых оповещателей произведена с учетом обеспечения слышимости сигналов системы и обеспечивает уровень звука не менее чем на 15 дБА выше допустимого уровня звука постоянного шума в помещениях объекта.

Автоматический запуск системы оповещения в случае пожара осуществляется от пожарной сигнализации по интерфейсу RS-485.

Кабельные линии СОУЭ имеют контроль на обрыв и короткое замыкание.

Основные технические решения и применяемое оборудование.

В здании гостиницы, на ресепшене, размещённом на первом этаже, предусмотрена установка следующих приборов:

- Пульт контроля и управления "С2000М исп.02";
- Блок контроля и индикации "С2000-БКИ";
- Контроллеры двухпроводной линии связи "С2000-КДЛ";
- Повторитель интерфейса RS-485 с гальванической развязкой "С2000-ПИ";
- Блок речевого оповещения "Рупор-300";
- Устройство оконечное системы передачи извещений по каналам сотовой связи GSM "УО-4С исп.02";
- Контрольно-пусковой блок "С2000-КПБ";
- Блок сигнально-пусковой "С2000-СП1 исп.01";
- Источник резервного питания "СКАТ-1200У2" с 2хАКБ 12В 26А/ч.
- Пульт контроля и управления "С2000М"
- Источник резервного питания "СКАТ-1200С (СКАТ ИБП-12/1-7)" с АКБ 12В 7А/ч

Согласовано:

Взам. инв. №

Подпись и дата

Инв. № подл.

быть не менее 0,5 м. Допускается уменьшение расстояния до 0,25 м от проводов и кабелей шлейфов и соединительных линий пожарной сигнализации без защиты от наводок до одиночных осветительных проводов и контрольных кабелей.

Марка и сечение жил кабелей и проводов для электрических цепей выбрана из условий обеспечения нормируемых сопротивлений шлейфов и падений напряжения в проводах

Электропитание

Система АПС рассчитана на работу в течение не менее 24 часов в «дежурном режиме» и 1 часа в режиме «пожар». Резервирование электропитания приборов 12V DC осуществляется от источников резервного питания. Источники резервного питания комплектуются аккумуляторными батареями с выходным напряжением 12В требуемой ёмкости.

Питание оборудования предусмотреть по 1-ой категории надежности с основным питанием от распределительной сети здания ~230В.

Для обеспечения безопасности людей все электрооборудование установок пожарной сигнализации должно быть надежно заземлено в соответствии с требованием ПУЭ.

Заземление выполнять проводом с медной жилой сечением не менее 1,5 кв.мм.

Монтаж заземляющих устройств выполнить в соответствии с требованиями «Инструкции по выполнению сети заземления в электроустановках».

При монтаже, наладке, эксплуатации, обслуживании и ремонте технических средств необходимо руководствоваться требованиями документов: ФЗ N 123, РД 78 145-93, а также техническими паспортами на применяемое оборудование.

В данном проекте все предлагаемые противопожарные изделия, аппаратура и кабельная продукция имеют Российский сертификат пожарной безопасности, допускается замена оборудования и кабельной продукции на аналогичные с сохранением технических характеристик.

Алгоритмы принятия решений о пожаре.

Алгоритм А при котором выполняется решение о возникновении пожара при срабатывании одного ИП без осуществления процедуры перезапроса применяется для ИПР.

Алгоритм В при котором выполняется решение о возникновении пожара при срабатывании автоматического ИП и дальнейшем повторном срабатывании этого же ИП или другого автоматического ИП той же ЗКПС за время не более 60 с применяется для двух проектируемых жилых секций и коммерческих помещений.

Защита от ложных срабатываний.

Защита от ложных срабатываний обеспечивается:

- выбором типа ИП;
- применением ИП, не реагирующих на факторы, схожие, но не связанные с пожаром

Согласовано:		
Взам. инв. №		
Подпись и дата		
Инв. № подл.		

Изм.	Кол.уч	Лист	№док.	Подпись	Дата	396-2022-ПБ	Лист
							19

11. Описание организационно-технических мероприятий по обеспечению пожарной безопасности объекта капитального строительства.

Организационные мероприятия по обеспечению пожарной безопасности предусмотрены в соответствии с «Правилами противопожарного режима в РФ» (ППР в РФ).

В соответствии с положениями «Правил противопожарного режима в Российской Федерации» (с изменениями и дополнениями), утвержденных постановлением Правительства РФ от 16.09.2020 г. № 1479, ответственными за обеспечение пожарной безопасности в зданиях и сооружениях являются:

- руководители эксплуатирующих организаций или лица, которые по занимаемой должности или по характеру выполняемых работ в силу действующих нормативных документов должны выполнять соответствующие правила пожарной безопасности, либо обеспечивать их соблюдение на определенных участках работ;
- собственники имущества, лица, уполномоченные владеть, пользоваться или распоряжаться имуществом, в том числе руководители и должностные лица организаций, лица, в установленном порядке назначенные ответственными за обеспечение пожарной безопасности.

В каждой организации, обслуживающей здание, распорядительным документом должен быть установлен соответствующий пожарной опасности объекта противопожарный режим.

В целях поддержания установленного «Правилами противопожарного режима в Российской Федерации» противопожарного режима в зданиях предусмотрено выполнение следующих организационно-технических мероприятий:

- при перепланировке здания или помещений, изменении их функционального назначения или установке нового технологического оборудования должны применяться действующие нормативные документы в соответствии с новым назначением этих зданий или помещений.
- противопожарные системы и установки (средства пожарной автоматики, системы противопожарного водоснабжения, противопожарные двери помещений, зданий должны постоянно содержаться в исправном рабочем состоянии. Устройства для samozакрывания дверей должны находиться в исправном состоянии. Не допускается устанавливать какие-либо приспособления, препятствующие нормальному закрыванию противопожарных дверей (устройств).
- запрещается проведение огневых работ без получения специального разрешения, в установленном правилами пожарной безопасности порядке.
- двери на путях эвакуации должны открываться свободно и по направлению эвакуации из здания.
- запрещается: загромождать мебелью, оборудованием и другими предметами балконы и лоджии, основные пути эвакуации с этажа, из здания; устраивать в лестничной клетке кладовые, а также хранить под лестничными маршами и на лестничных площадках вещи, мебель и другие горючие материалы; загромождать эвакуационные пути и выходы различными материалами, мусором и другими предметами.
- монтаж и эксплуатацию электрических сетей и электрооборудования необходимо

Согласовано:

Взам. инв. №

Подпись и дата

Инв. № подл.

396-2022-ПБ

Лист

23

Изм.	Кол.уч	Лист	№док.	Подпись	Дата
------	--------	------	-------	---------	------

Схема планировочной организации земельного участка М 1:500

ТЕХНИКО-ЭКОНОМИЧЕСКИЕ ПОКАЗАТЕЛИ

Наименование	Площадь (м²)	%
1. Площадь земельного участка в границах землепользования	54204,0	100,0
1.1. Площадь застройки, в т.ч.	6251,4	11,6
- проектируемые объекты	4333,5	
- существующая застройка	1917,9	
1.2. Площадь озеленения	28327,6	52,3
1.3. Площадь асфальтобетонного покрытия проездов и площадок	13670,0	25,2
1.4. Площадь асфальтобетонного покрытия тротуаров	3825,0	7,0
1.5. Площадь плиточного покрытия тротуаров и площадок	825,0	1,5
1.6. Площадь бетонного покрытия отмостки	525,0	1,0
1.7. Площадь покрытия детских и игровых площадок из спец.смеси	780,0	1,4



Условные обозначения

- Участок в границах землепользования
- Газон с покрытием из грунта с порывом многолетних трав
- Проектируемое асфальтобетонное покрытие проездов
- Проектируемое асфальтобетонное покрытие тротуаров
- Проектируемое плиточное покрытие тротуаров
- Проектируемое бетонное покрытие отмостки
- Проектируемое покрытие детских и игровых площадок из спец.смеси
- Минимальные отступы от границ земельного участка
- ВОЗ р. Снежная
- Снос строений
- Проезд пожарной техники

Ведомость детских, спортивных, хозяйственных и др. площадок

№ п/п	Наименование площадки	Примечание
A1	Автостоянка легковых автомобилей	40 м/м
A2	Автостоянка легковых автомобилей с прицепом	32 м/м
A3	Автостоянка автобусов	3 м/м
A4	Автостоянка легковых автомобилей с прицепом для инд. домов	6 м/м
A5	Автостоянка легковых автомобилей с прицепом у гаража	3 м/м
B	Площадка для отдыха взрослого населения	
Г	Площадки для занятий физкультурой	
Д	Площадка для игр детей	
Е	Площадка для мусорных контейнеров	
Ж	Зона барбекю	
И	Площадка для курения на открытом воздухе	

Примечание:
1. В границах земельного участка по заданию на проектирование предусмотрено 72м² для легковых автомобилей посетителей (в т.ч. 10% - 7 м² для МГН, из них 5% - 3 м² для инвалидов, передвигающихся на кресле-коляске).

Экспликация зданий и сооружений

Номер на плане	Наименование	Примечание
1	Гостиничный комплекс	Проектируемый
2	Здание - 1 этажное (нежилое)	Существующее (и.к. 03.09.120113.55, S=1220, кв.2)
3	Здание - 2 этажное (нежилое)	Существующее (и.к. 03.09.120113.36, S=688, кв.2)
4	Гараж - 1 этажный (нежилое)	Снят с учета (и.к. 03.09.120113.34, S=776, кв.2)
5	Гараж некапитального типа	Перспектива
6	Трансформаторная подстанция	Существующая
7	Дизель - генератор	Проектируемый
8	Котельная	Проектируемая
9	Контрольно-пропускной пункт	Перспектива
10	Аккумулирующая подземная емкость для сбора хоз.бытовых стоков 200 м³	Проектируемая
11	Аккумулирующая подземная емкость для сбора дождевых стоков 200 м³	Проектируемая
12	Баня	Проектируемая
13	Противопожарные резервуары 130 м³	Проектируемые
14	Беседка	Перспектива
15	Резервуар хозяйственной воды 200 м³	Проектируемый
16	Гостиничный индивидуальный дом 6 шт.	Проектируемый
17	Металлический бункер с крышкой для угля	Проектируемый
18	Металлический бункер с крышкой для золы	Проектируемый
19	Здание склада - 1 этажное (нежилое)	Существующее некапитальное; (и.к. 03.09.120113.55, S=238, кв.2)
20	Здание столовой - 1 этажное (нежилое)	Существующее некапитальное; (и.к. 03.09.120113.55, S=178, кв.2)
21	Здание бани - 1 этажное (нежилое)	Существующее некапитальное; (и.к. 03.09.120113.55, S=77, кв.2)
22	Здание сторожки - 1 этажное (нежилое)	Существующее некапитальное; (и.к. 03.09.120113.55, S=12, кв.2)
23	Здание склада - 1 этажное (нежилое)	Существующее некапитальное; (и.к. 03.09.120113.55, S=78, кв.2)

396-2022-ПБ

Гостиничный комплекс
Республика Бурятия, р-н Кабанский, п. Выдрино,
ул. Магистральная, д. 1.

Изм. №	Колуч	Лист	Мелок	Подпись	Дата
Разработал	Автушко				08.2023
Проверил	Коваленко				08.2023
Н.контр.	Гладков				08.2023
ГИП	Гладков				08.2023

Стадия	Лист	Листов
П	1	

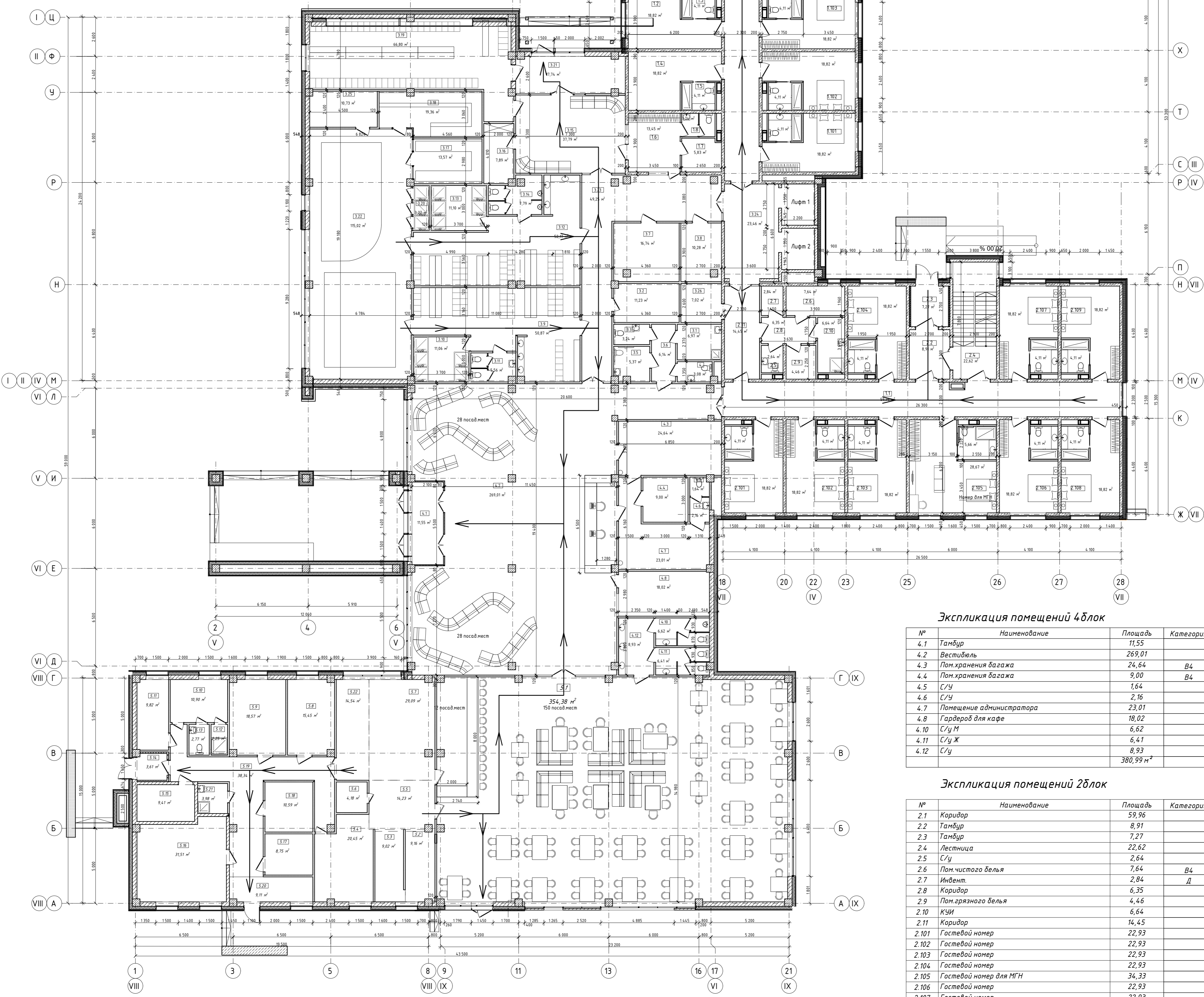
Ситуационный план организации земельного участка М 1:500

ООО "Эй-Пи-Центр"

Формат А1

Экспликация помещений 3бл

№	Наименование	Площадь	Категория
3.1	К/УИ	6,97	
3.2	Инвентарная	11,23	В4
3.3	С/У	3,24	
3.4	С/У	3,08	
3.5	С/У для М/Н	5,37	
3.6	Коридор	6,14	
3.7	Инвентарная	16,74	В4
3.8	Инвентарная	10,28	В4
3.9	Раздевалка Ж	50,87	
3.10	Душ Ж	11,06	
3.11	С/У Ж	5,56	
3.12	Раздевалка М	52,17	
3.13	Душ М	11,10	
3.14	С/У М	7,79	
3.15	Вестибаль	37,79	
3.16	Тех.комн.(пульта)	7,89	
3.17	Хаман	13,57	
3.18	Сауна	19,36	
3.19	Раздевалка-сушилка	66,80	
3.20	Душ	3,27	
3.21	Тамбур	17,74	
3.22	Зона отдыха	115,02	
3.23	Коридор	49,25	
3.24	Лифтовой холл	23,46	
3.25	Комната хлоратора	10,73	
3.26	Серверная	7,02	В4
		573,50 м²	



Экспликация помещений 4бл

№	Наименование	Площадь	Категория
4.1	Тамбур	11,55	
4.2	Вестибаль	269,01	
4.3	Пом.хранения багажа	24,64	В4
4.4	Пом.хранения багажа	9,00	В4
4.5	С/У	1,64	
4.6	С/У	2,16	
4.7	Помещение администратора	23,01	
4.8	Гардероб для кафе	18,02	
4.10	С/У М	6,62	
4.11	С/У Ж	6,41	
4.12	С/У	8,93	
		380,99 м²	

Экспликация помещений 2бл

№	Наименование	Площадь	Категория
2.1	Коридор	59,96	
2.2	Тамбур	8,91	
2.3	Тамбур	7,27	
2.4	Лестница	22,62	
2.5	С/У	2,64	
2.6	Пом.чистого белья	7,64	В4
2.7	Инвент.	2,84	Д
2.8	Коридор	6,35	
2.9	Пом.грязного белья	4,46	
2.10	К/УИ	6,64	
2.11	Коридор	14,45	
2.101	Гостевой номер	22,93	
2.102	Гостевой номер	22,93	
2.103	Гостевой номер	22,93	
2.104	Гостевой номер	22,93	
2.105	Гостевой номер для М/Н	34,33	
2.106	Гостевой номер	22,93	
2.107	Гостевой номер	22,93	
2.108	Гостевой номер	22,93	
2.109	Гостевой номер	22,93	
		361,55 м²	

Экспликация помещений 1бл

№	Наименование	Площадь	Категория
1.1	Коридор	70,77	
1.2	Помещение персонала Ж	18,82	
1.3	С/У	4,11	
1.4	Помещение персонала М	18,82	
1.5	С/У	4,11	
1.6	Ресепшн	13,45	
1.7	Инвентарная	5,83	
1.8	С/У	1,74	
1.9	Тамбур	8,91	
1.10	Тамбур	7,54	
1.11	Лестница	22,59	
1.101	Гостевой номер	22,93	
1.102	Гостевой номер	22,93	
1.103	Гостевой номер	22,93	
1.104	Гостевой номер	22,93	
1.105	Гостевой номер	22,93	
1.106	Гостевой номер для М/Н	34,33	
1.107	Гостевой номер	22,93	
1.108	Гостевой номер	22,93	
1.109	Гостевой номер	22,93	
1.110	Гостевой номер	22,93	
		417,39 м²	

Экспликация помещений 5бл

№	Наименование	Площадь	Категория
5.1	Ресторан	354,38	
5.2	Мойка посуды	9,16	
5.3	Мойка кух.посуды	9,02	
5.4	Холодный цех	20,45	
5.5	Зона выноса готовых блюд	14,23	
5.6	Кладовая	4,18	В4
5.7	Горячий цех	29,09	
5.8	Цех переработки	15,45	
5.9	Пом.холодильников	18,57	В4
5.10	Пом.персонала	10,90	
5.11	Пом.персонала	9,82	
5.12	Душ	2,25	
5.13	С/У	2,77	
5.14	Тамбур	3,61	
5.15	Электрощитовая	9,41	В4
5.16	Венткамера и ТУ	31,51	В4
5.17	Мойка тар	8,75	
5.18	Кладовая	10,59	В4
5.19	Коридор	38,34	В4
5.20	Загрузочная	9,11	В4
5.21	К/УИ	3,98	
5.22	Кондитерская	14,54	Д
		630,11 м²	

Условные обозначения



396-2022-1-ПБ
Гостиничный комплекс, расположенный по адресу:
Республика Бурятия, Кабанский район,
с.Выдрино, ул. Магистральная,1

Изм.	Колуч.	Лист	№ Док.	Подп.	Дата	Гостиница	Страница	Лист	Листов
Разработал	Гаврица				06.22		П	1	
ГИП	Гладков				06.22				
И.контр.	Коваленко				06.22				

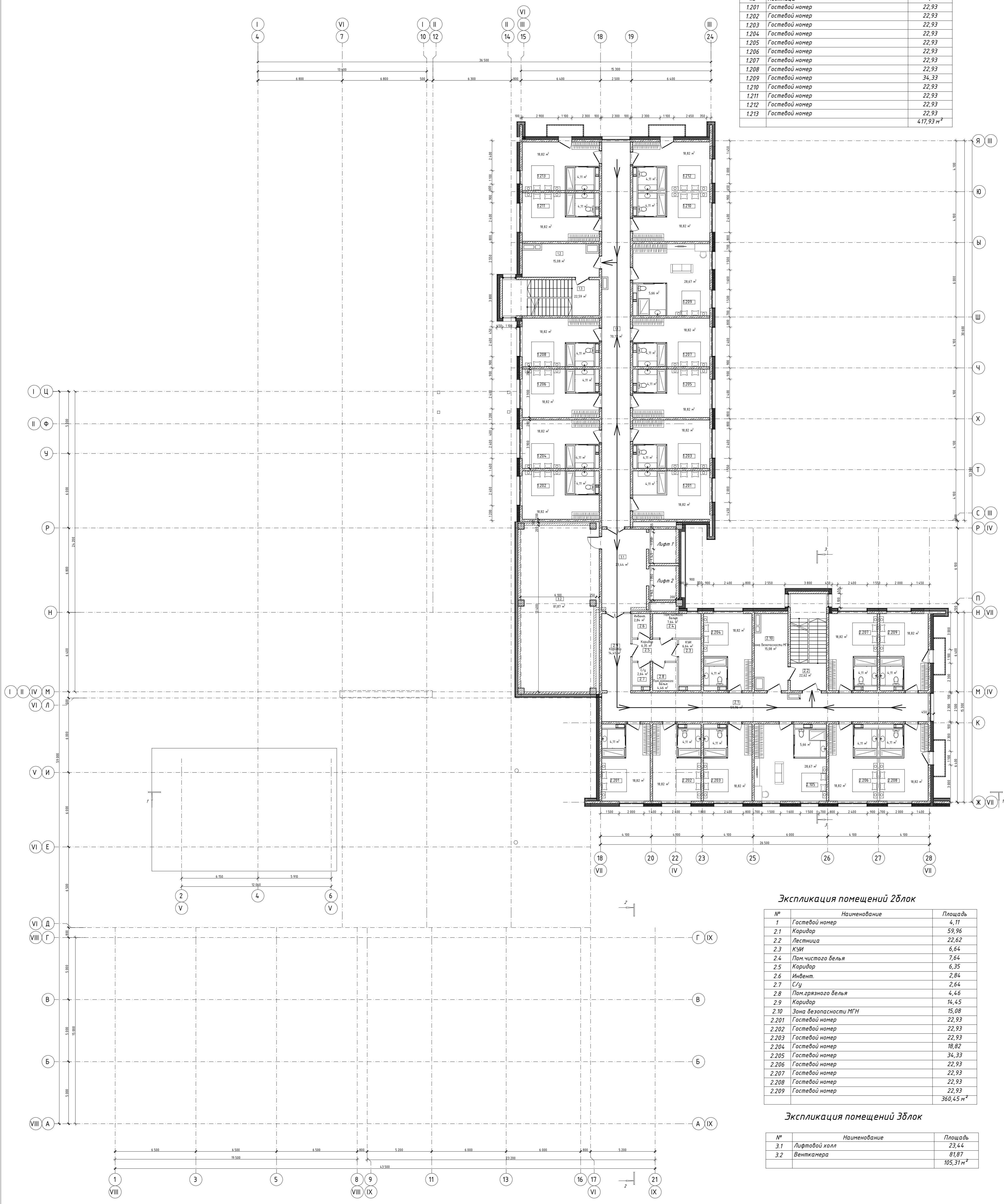
Схема эвакуации 1 этажа

ООО "Эй-Пи-Центр"

2-й этаж

Экспликация помещений 1 блок

№	Наименование	Площадь
1.1	Коридор	70,77
1.2	Зона безопасности МГН	15,08
1.3	Лестница	22,59
1.201	Гостевой номер	22,93
1.202	Гостевой номер	22,93
1.203	Гостевой номер	22,93
1.204	Гостевой номер	22,93
1.205	Гостевой номер	22,93
1.206	Гостевой номер	22,93
1.207	Гостевой номер	22,93
1.208	Гостевой номер	22,93
1.209	Гостевой номер	34,33
1.210	Гостевой номер	22,93
1.211	Гостевой номер	22,93
1.212	Гостевой номер	22,93
1.213	Гостевой номер	22,93
		417,93 м ²



Экспликация помещений 2 блок

№	Наименование	Площадь
1	Гостевой номер	4,11
2.1	Коридор	59,96
2.2	Лестница	22,62
2.3	КУИ	6,64
2.4	Пом. чистого белья	7,64
2.5	Коридор	6,35
2.6	Инвент.	2,84
2.7	С/у	2,64
2.8	Пом. грязного белья	4,46
2.9	Коридор	14,45
2.10	Зона безопасности МГН	15,08
2.201	Гостевой номер	22,93
2.202	Гостевой номер	22,93
2.203	Гостевой номер	22,93
2.204	Гостевой номер	18,82
2.205	Гостевой номер	34,33
2.206	Гостевой номер	22,93
2.207	Гостевой номер	22,93
2.208	Гостевой номер	22,93
2.209	Гостевой номер	22,93
		360,45 м ²

Экспликация помещений 3 блок

№	Наименование	Площадь
3.1	Лифтовой холл	23,44
3.2	Венткамера	81,87
		105,31 м ²

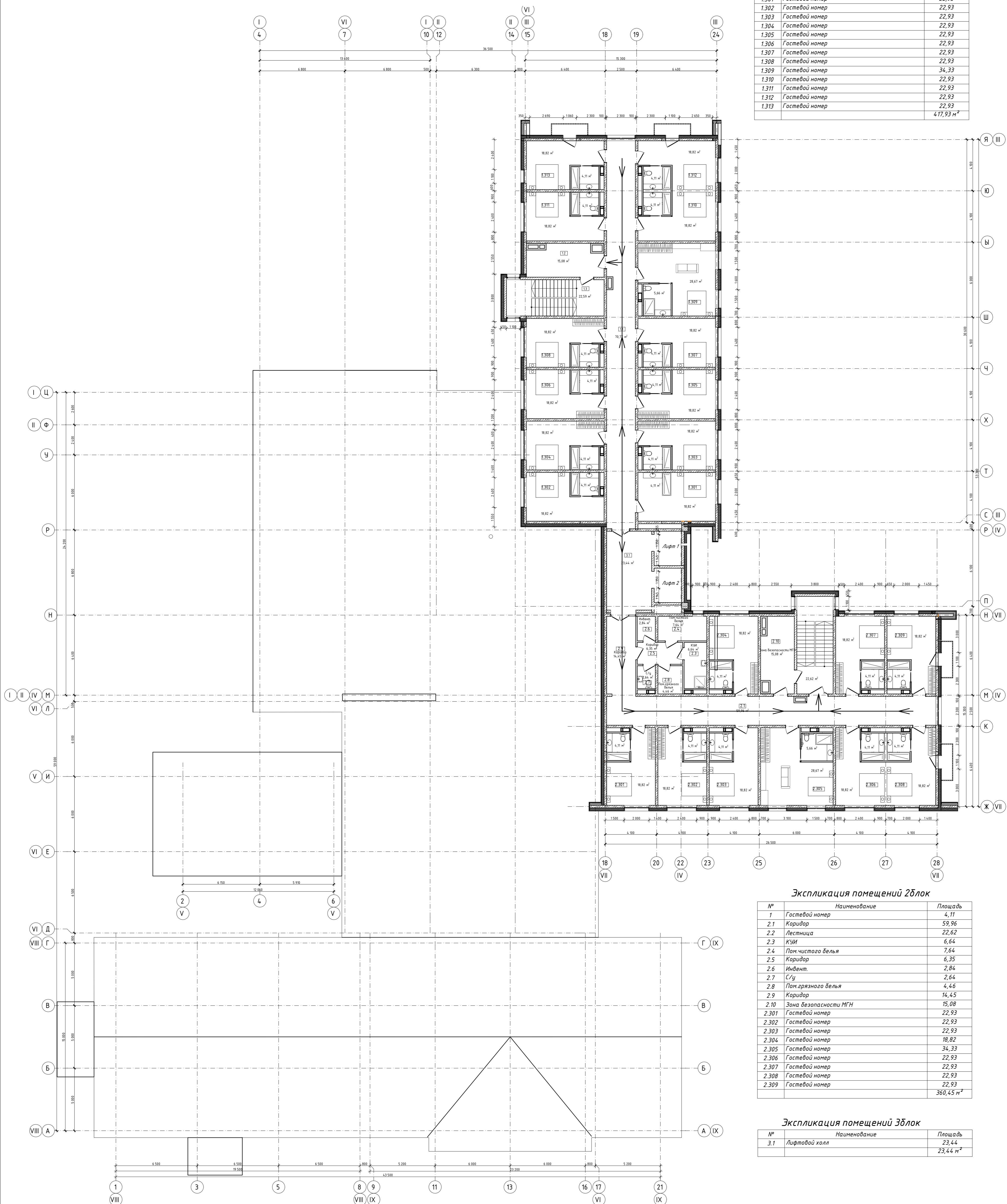
Условные обозначения

→ - Направление эвакуации

				396-2022-1-ПБ					
				Гостиничный комплекс, расположенный по адресу: Республика Бурятия, Кабанский район, с. Выдрино, ул. Магистральная, 1					
Изм.	Колуч.	Лист	№ Док.	Подп.	Дата	Гостиница	Страница	Лист	Листов
Разработал	Гагиева				06.22				
ГИП	Гладков				06.22	Схема эвакуации 2 этажа			000 "Эй-Пи-Центр"
Нижний контроль	Коваленко				06.22				

Экспликация помещений 1 блока

№	Наименование	Площадь
1.1	Коридор	70,77
1.2	Зона безопасности МГН	15,08
1.3	Лестница	22,59
1.301	Гостевой номер	22,93
1.302	Гостевой номер	22,93
1.303	Гостевой номер	22,93
1.304	Гостевой номер	22,93
1.305	Гостевой номер	22,93
1.306	Гостевой номер	22,93
1.307	Гостевой номер	22,93
1.308	Гостевой номер	22,93
1.309	Гостевой номер	34,33
1.310	Гостевой номер	22,93
1.311	Гостевой номер	22,93
1.312	Гостевой номер	22,93
1.313	Гостевой номер	22,93
		417,93 м ²



Экспликация помещений 2 блока

№	Наименование	Площадь
1	Гостевой номер	4,11
2.1	Коридор	59,96
2.2	Лестница	22,62
2.3	К/УИ	6,64
2.4	Пом. чистого белья	7,64
2.5	Коридор	6,35
2.6	Инвент.	2,84
2.7	С/у	2,64
2.8	Пом. грязного белья	4,46
2.9	Коридор	14,45
2.10	Зона безопасности МГН	15,08
2.301	Гостевой номер	22,93
2.302	Гостевой номер	22,93
2.303	Гостевой номер	22,93
2.304	Гостевой номер	18,82
2.305	Гостевой номер	34,33
2.306	Гостевой номер	22,93
2.307	Гостевой номер	22,93
2.308	Гостевой номер	22,93
2.309	Гостевой номер	22,93
		360,45 м ²

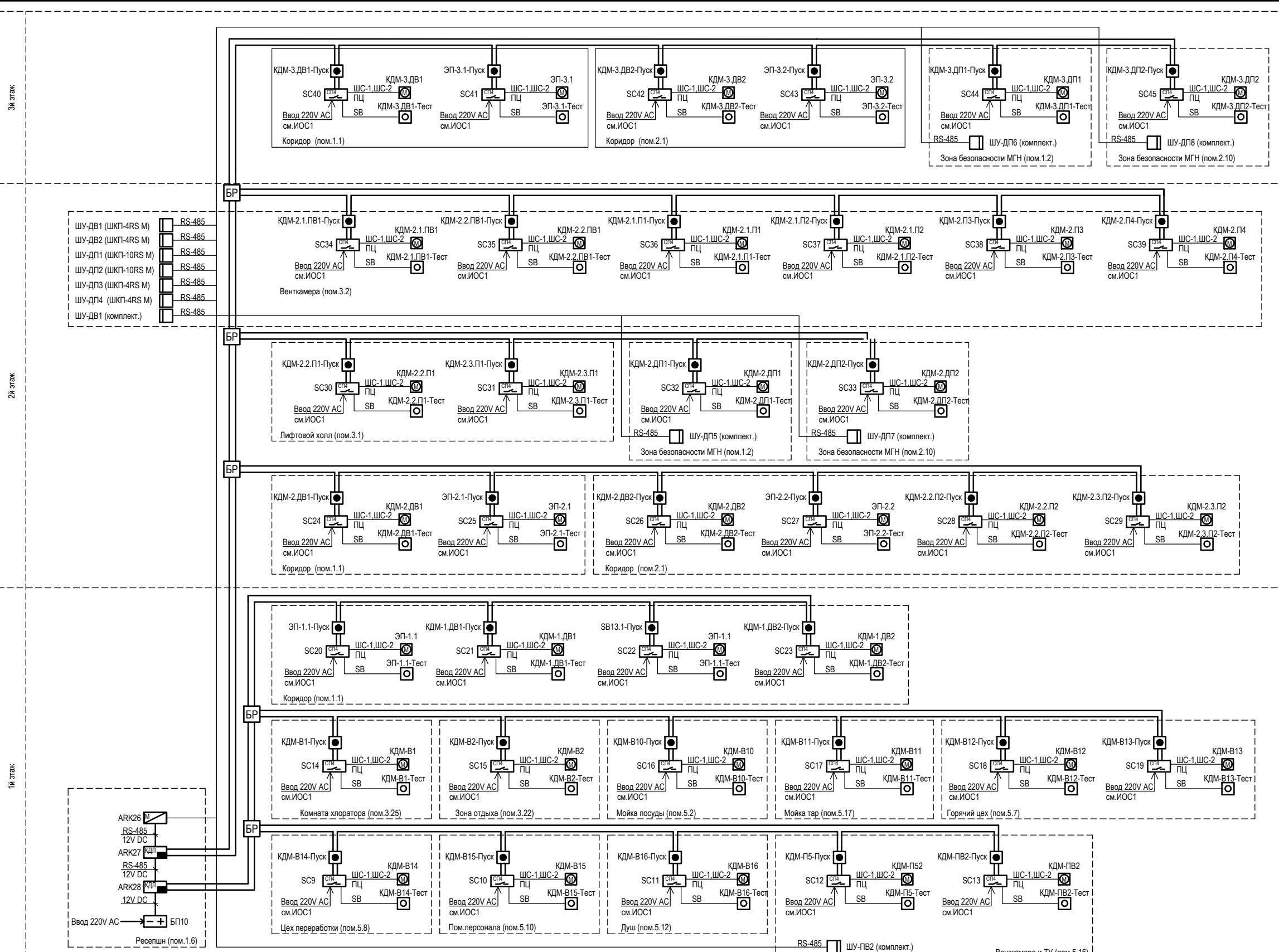
Экспликация помещений 3 блока

№	Наименование	Площадь
3.1	Лифтовой холл	23,44
		23,44 м ²

Условные обозначения

→ - Направление эвакуации

				396-2022-1-ПБ		
				Гостиничный комплекс, расположенный по адресу: Республика Бурятия, Кабанский район, с. Выдрино, ул. Магистральная, 1		
Изм.	Колуч.	Лист	№ Док.	Подп.	Дата	
					06.22	
Разработал	Гагичва					
ГИП	Гладков				06.22	
Н. контроль	Коваленко				06.22	
				Гостиница		Страница Лист Листов
				Схема эвакуации 3 этажа		П 3
				ООО "Эй-Пи-Центр"		



- ШУ-ДВ1 (ШКП-4RS M) RS-485
- ШУ-ДВ2 (ШКП-4RS M) RS-485
- ШУ-ДП1 (ШКП-10RS M) RS-485
- ШУ-ДП2 (ШКП-10RS M) RS-485
- ШУ-ДП3 (ШКП-4RS M) RS-485
- ШУ-ДП4 (ШКП-4RS M) RS-485
- ШУ-ДВ1 (комплект.) RS-485

- ARK26 RS-485 12V DC
- ARK27 КДЛ RS-485 12V DC
- ARK28 КДЛ RS-485 12V DC
- Ввод 220V AC
- БП10
- Ресепшн (пом.1.6)

Условные обозначения:

- ARK26 Пульт контроля и управления "С2000М"
- ARK27,28 Контроллер двухпроводной линии связи "С2000-КДЛ"
- SC9-45 Блок сигнально-пусковой адресный "С2000-СП4/220"
- БП10 Источник резервного питания "СКАТ-1200С (СКАТ ИБП-12/1-7)" с АКБ 12В 7А/ч
- БРИЗ Блок разветвительно-изолирующий "БРИЗ"
- ОЗК Эл/привод клапана противодымной вентиляции
- SB Кнопочный пост (тест КДМ)
- SB-ДУ Устройство дистанционного пуска адресное "УДП 513-3АМ ИСП.02"
- ШКП-хRS (M) Шкаф контрольно-пусковой "ШКП-RS (M)"

Изм	Колуч	Лист	№ док.	Подп	Дата
Разработал	Давыдов				04.24
ГИП	Гладков				04.24
Н.контроль	Коваленко				04.24

396-2022-1-ПБ

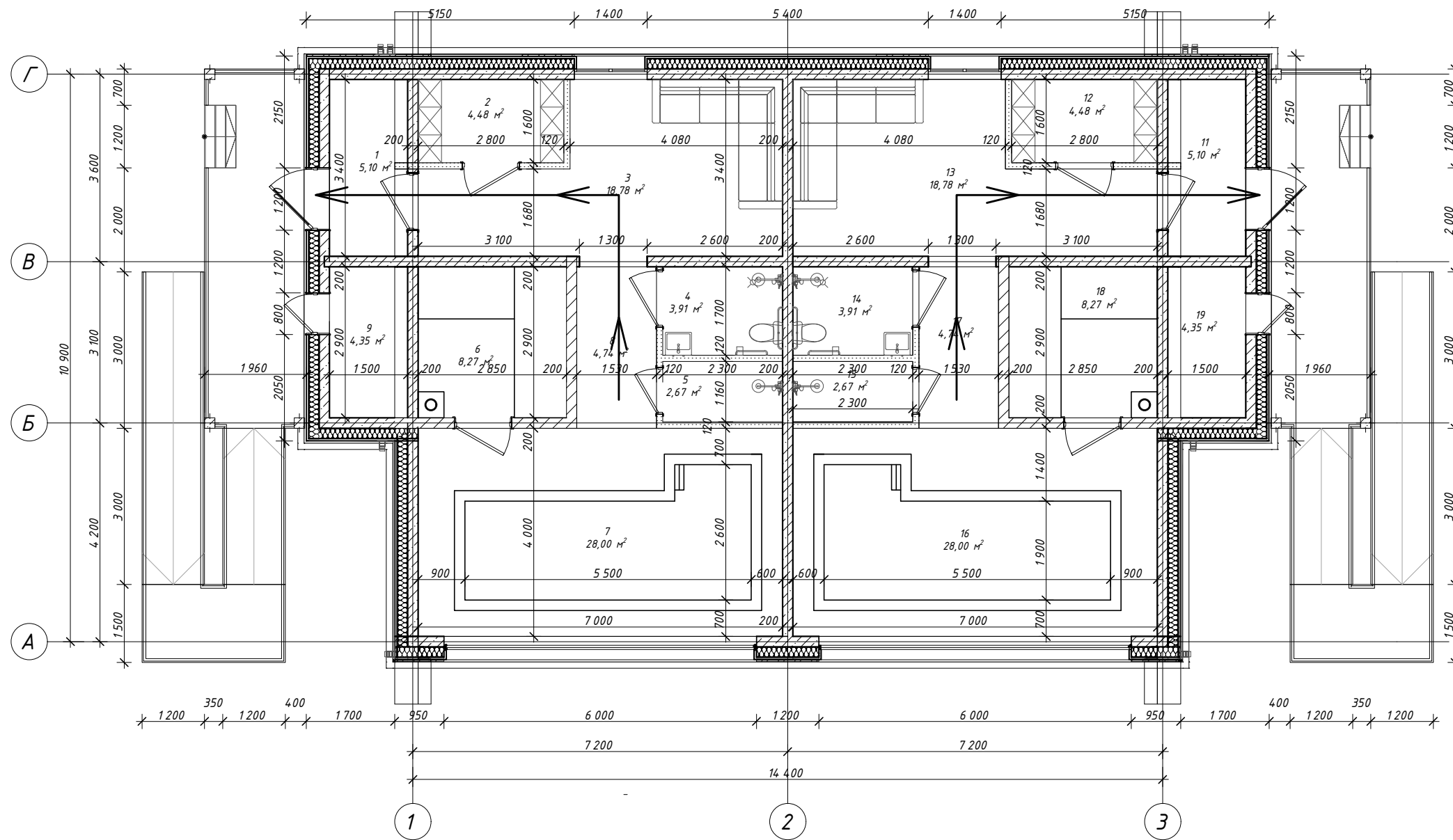
*Гостиничный комплекс, расположенный по адресу:
Республика Бурятия, Кабанский район,
с.Выдрино, ул. Магистральная, 1*

<i>Гостиница</i>	Стадия	Лист	Листов
	7	4	

*Структурная схема системы
управления противопожарной вентиляции
в здании гостиницы.*

ООО "Эй-Пи-Центр"

Взам. инв. N
Подп. и дата
Инв. N подл.



Экспликация помещений

№	Наименование	Площадь, м ²
1	Тамбур	5,10
2	Раздевалка	4,48
3	Зона отдыха	18,78
4	Универсальный санузел	3,91
5	Душ	2,67
6	Парилка	8,27
7	Зона бассейна	28,00
8	Коридор	4,74
9	Тех.помещение	4,35
11	Тамбур	5,10
12	Раздевалка	4,48
13	Зона отдыха	18,78
14	Универсальный санузел	3,91
15	душ	2,67
16	Зона бассейна	28,00
17	Коридор	4,74
18	Парилка	8,27
19	Тех.помещение	4,35
		160,60 м ²

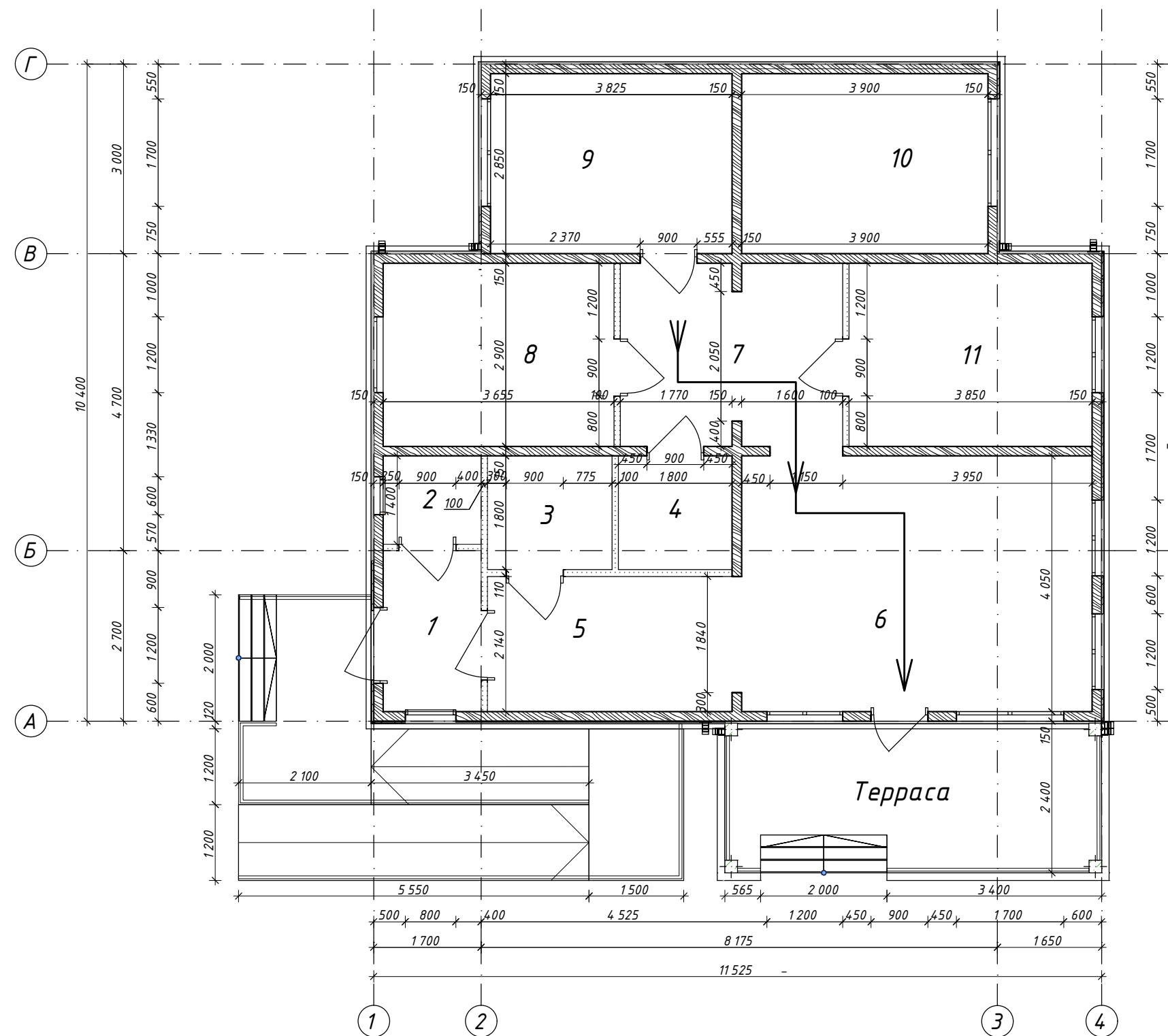
Условные обозначения

→ - Направление эвакуации

396-2022-12-ПБ

«Гостиничный комплекс, расположенный по адресу: Республика Бурятия, Кабанский район, с. Выдрино, ул. Магистральная, 1»

Изм.	Кол.уч.	Лист	№Док.	Подп.	Дата	Стадия	Лист	Листов
Разработал		Гагиева			08.23			
ГИП		Гладков			08.23			
И.контр.оль		Коваленко			08.23	Схема эвакуации 1 этажа	ООО "Эй-Пи-Центр"	



Условные обозначения

➔ - Направление эвакуации

Экспликация помещений

№	Наименование	Площадь, м ²
1	Тамбур	3,95
2	Бойлерная	2,17
3	Санузел	3,55
4	Санузел	3,24
5	Коридор	8,29
6	Гостиная	22,48
7	Коридор	10,08
8	Спальня	10,60
9	Спальня	10,90
10	Спальня	11,12
11	Спальня	11,17
		97,55 м ²

						396-2022-16-ПБ			
						«Гостиничный комплекс, расположенный по адресу: Республика Бурятия, Кабанский район, с. Выдрино, ул. Магистральная, 1»			
Изм.	Кол.уч.	Лист	№ Док.	Подп.	Дата	Коттедж	Стадия	Лист	Листов
Разработал	Гагиева				08.23		П	1	
ГИП	Гладков				08.23				
Н.контроль	Коваленко				08.23	Схема эвакуации 1 этажа	ООО "Эй-Пи-Центр"		